

# ルセオン博労町

**本町・心斎橋の2駅を使える好立地なオフィスビル！！**

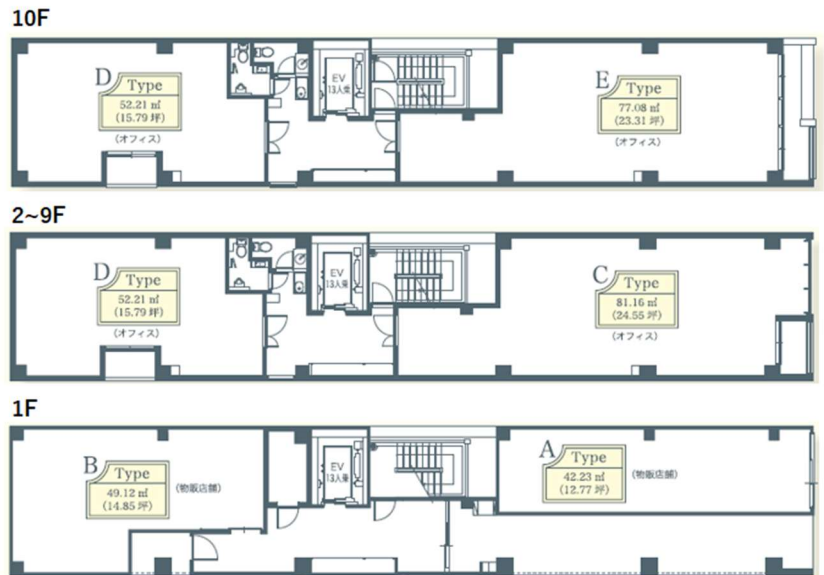
## イメージ写真



OsakaMetro御堂筋線 本町駅 徒歩7分  
 OsakaMetro御堂筋線 心斎橋駅 徒歩9分  
 OsakaMetro中央線 本町駅 徒歩10分

所在地	大阪市中央区博労町3-1-10
竣工	2025年10月末日
構造	鉄骨造 地上10階
主な設備	<ul style="list-style-type: none"> <li>・個別空調</li> <li>・OA床</li> <li>・スケルトン天井</li> <li>・男女別共用トイレ</li> <li>・共用エレベーター</li> <li>・専用バルコニー</li> <li>・キッチン完備</li> </ul>

## FLOOR PLAN



# 募集一覧表

		階数	面積	賃料	共益費	入居日	敷金	契約形態
	Btype	1階	49.12㎡(14.85坪)	坪18,000円	坪2,000円	即日	10ヶ月	普通借2年
	Ctype	2階	81.16㎡(24.55坪)					
	Dtype	2階	52.21㎡(15.79坪)					
	Ctype	3階	81.16㎡(24.55坪)					
	Dtype	3階	52.21㎡(15.79坪)					
	Ctype	4階	81.16㎡(24.55坪)					
	Dtype	4階	52.21㎡(15.79坪)					
	Ctype	5階	81.16㎡(24.55坪)					
	Dtype	5階	52.21㎡(15.79坪)					
申込	Ctype	6階	81.16㎡(24.55坪)					
	Dtype	6階	52.21㎡(15.79坪)					
	Dtype	7階	52.21㎡(15.79坪)					
	Ctype	8階	81.16㎡(24.55坪)					
	Dtype	9階	52.21㎡(15.79坪)					
	Dtype	10階	52.21㎡(15.79坪)					

2026年4月2日現在