

# COLOR・US 銀座東 募集概要

2026年8月完成予定～4種類から選べるフルセットアップオフィス～

## ■建物外観&内装イメージパース

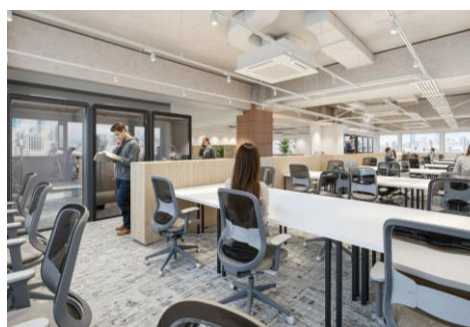


## ■セットアップイメージパース



## ■物件概要

住所	東京都中央区新富2-8-1	空調	個別空調
竣工	1998年10月 (2026年8月全面リニューアル)	床仕様	執務エリア：OA(50mm) その他：主にタイルカーペットや塩ビシート
構造	SRC造 地上8階建て・地下1階	床荷重	300kg/m <sup>2</sup>
天井高	スケルトン天井部分：3200mm～ 会議室部分：2,500mm キッチンフロアの下がり天井：2,200mm	正面玄関	常時施錠(セキュリティカードにて入館)



## ■フロアプラン (2026年5月18日以降徐々に内覧可能になる予定です)

階数	フロア仕様	面積	賃料(共益費込)	席数(フルセットアップ)	貸付開始
1階	ドックフレンドリー	143.48㎡ (43.4坪)	月額1,475,600円 (坪34,000円)	固定デスク15席 (その他12席)	2026年9月1日
2階	ライブオフィス	265.75㎡ (80.38坪)	月額2,572,160円 (坪32,000円)	固定デスク38席 (その他9席)	2026年9月1日
3階	プライベートルーム	289.64㎡ (87.61坪)	月額2,803,520円 (坪32,000円)	固定デスク44席 (その他21席)	2026年9月1日
4階	キッチン	289.64㎡ (87.61坪)	月額2,803,520円 (坪32,000円)	固定デスク44席 (その他30席)	2026年9月1日
5階	プライベートルーム	289.64㎡ (87.61坪)	月額2,803,520円 (坪32,000円)	固定デスク44席 (その他21席)	2026年9月1日
6階	キッチン	289.64㎡ (87.61坪)	月額2,803,520円 (坪32,000円)	固定デスク44席 (その他30席)	2026年9月1日
7階	プライベートルーム	289.64㎡ (87.61坪)	月額2,803,520円 (坪32,000円)	固定デスク44席 (その他21席)	2026年9月1日
8階	共有ラウンジ ルーフトラス	-	-	-	-

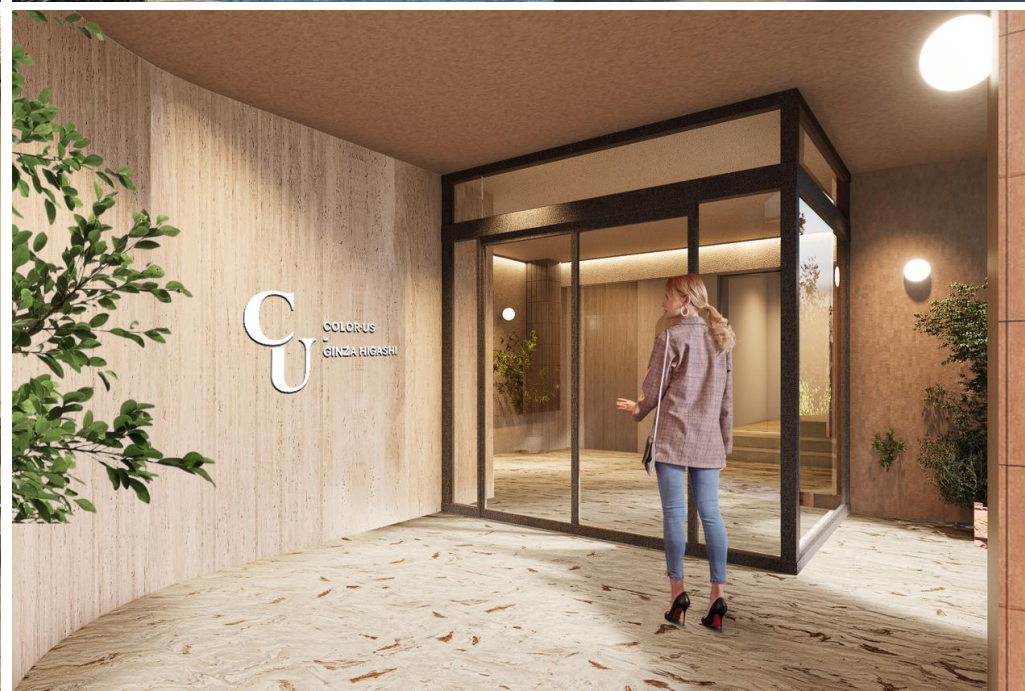
## ■アクセスマップ

< 4駅4路線利用可能 >  
 東京メトロ有楽町線「新富町」駅 徒歩1分  
 東京メトロ日比谷線「築地」駅 徒歩3分  
 JR京葉線・東京メトロ日比谷線「八丁堀」駅 徒歩7分  
 都営地下鉄浅草線・東京メトロ日比谷線「東銀座」駅 徒歩10分

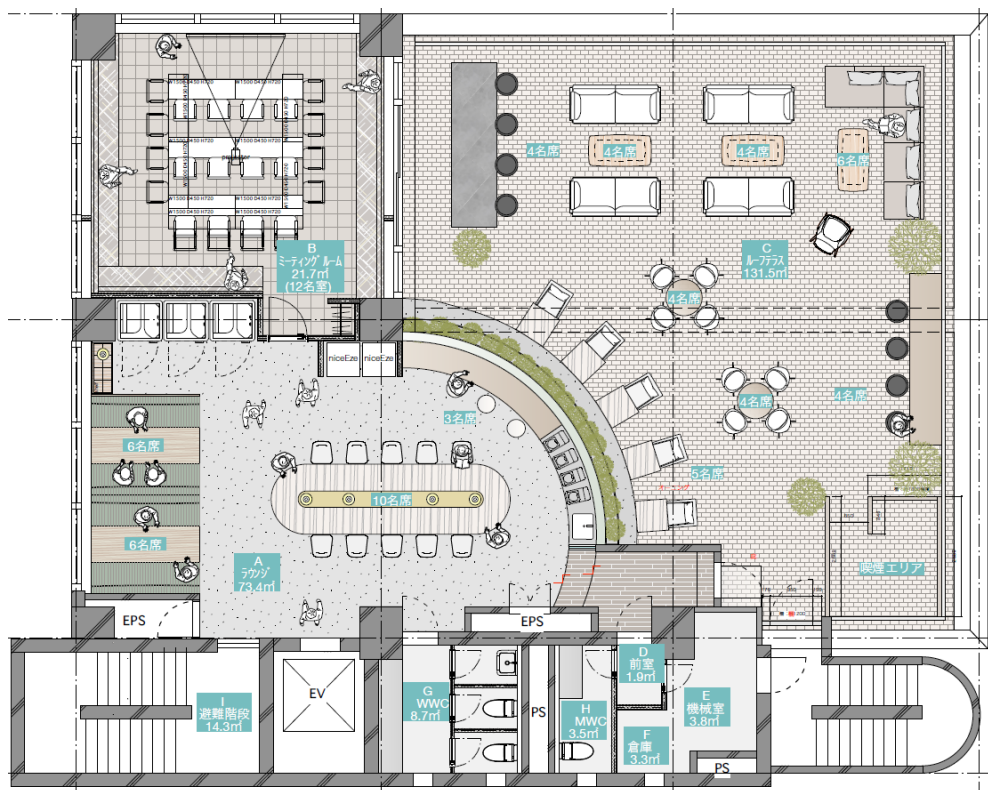


東京駅まで 物件から徒歩20分 羽田空港まで 東銀座駅から20分

# 【共有部：エントランス・ファサード】

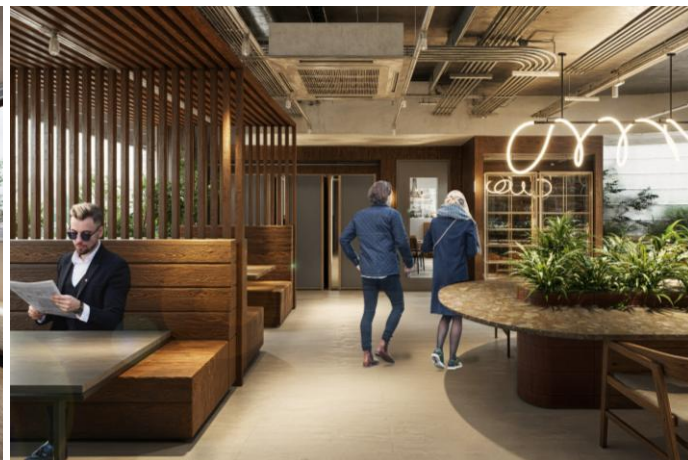


# 【共有部：8階共有ラウンジ・ルーフテラス】



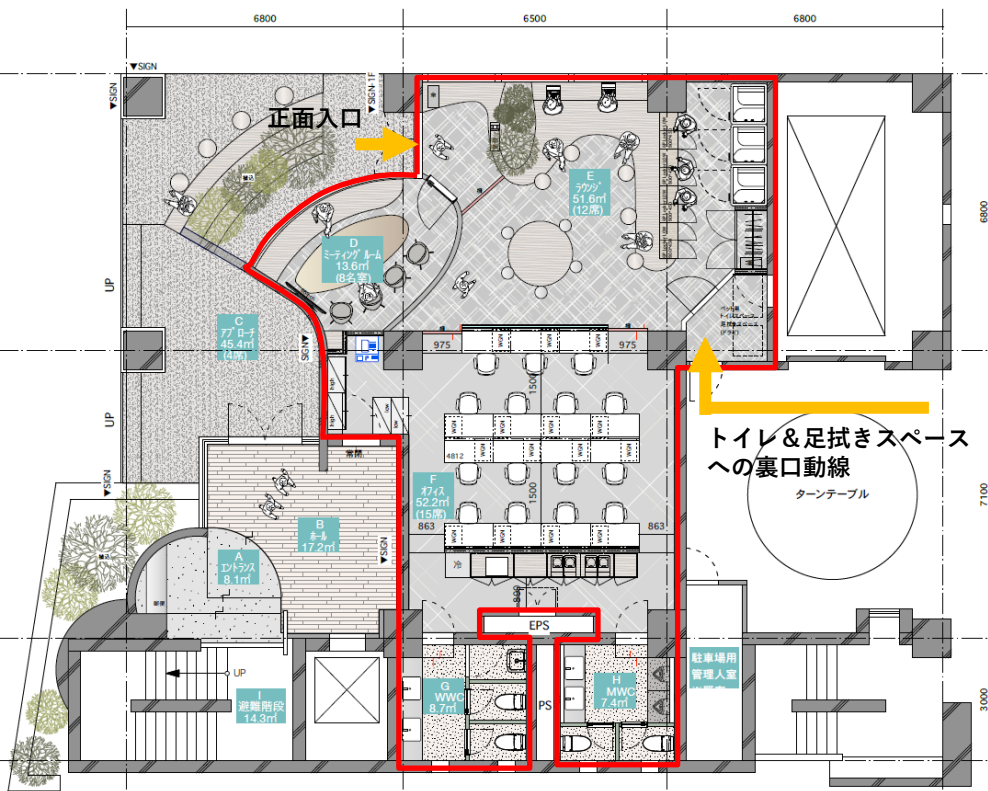
- ・軽作業や休憩、ちょっとした打ち合わせの場など柔軟に活用できます。
- ・ルーフテラスは開放的な空間となっており、気分転換やアイデア創出に役立ちます。

利用可能時間	屋上ラウンジ 平日7:30~22:00 ルーフテラス 平日7:30~20:00
会議室	1時間単位の予約制 利用は1時間2,000円(税別) プロジェクターもございます。
WEBブース	3つのうち、2つは予約制。1つはフリー。 利用は無料。
その他設備	ファミレスブースやテーブル、AI無人ストア有。
貸切利用	ルーフテラスのみ17:00~20:00にて可能。
飲食	可能。飲酒はルーフテラス貸切時のみ。

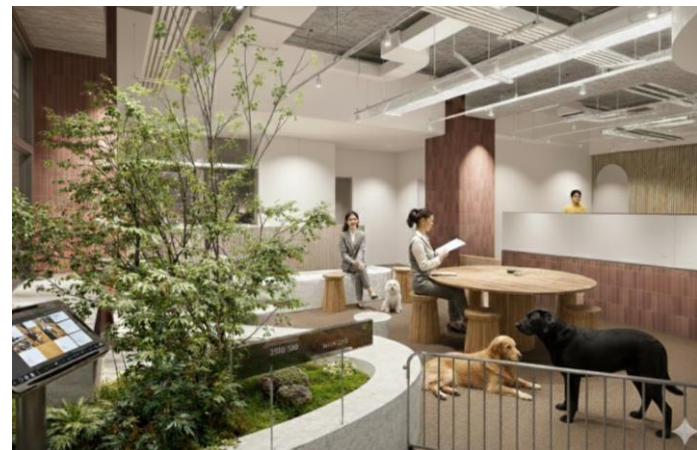


# 【貸室：1階ドックフレンドリーフロア】

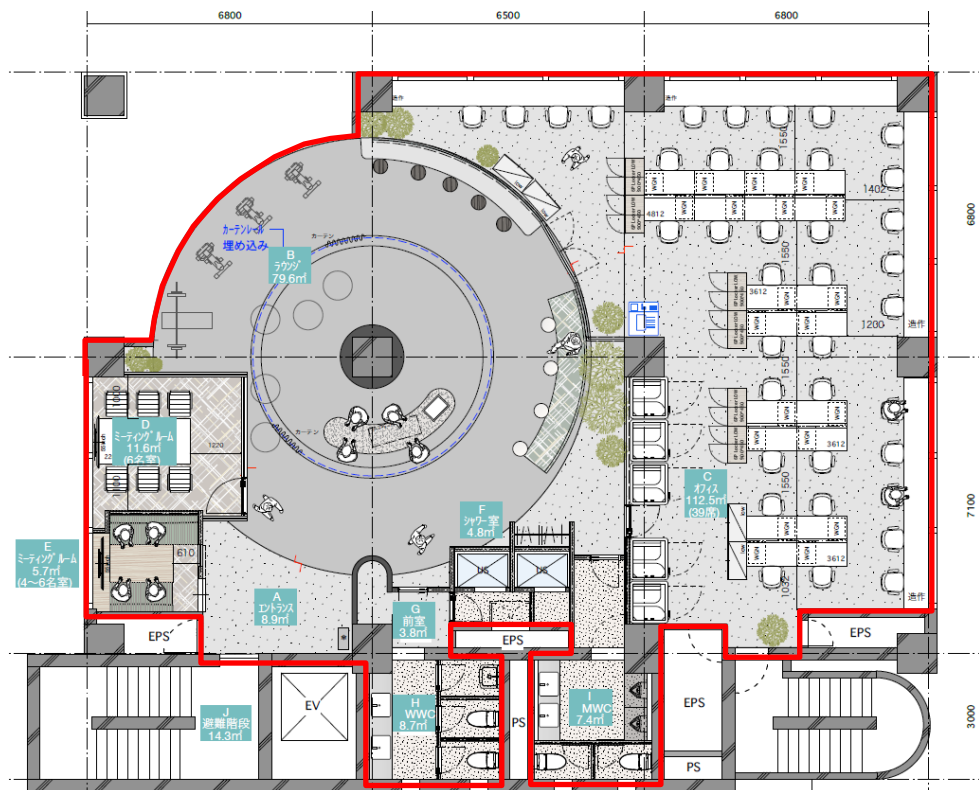
- ・大切な愛犬と過ごせるフリースペースや会議室、ワンちゃんのためのトイレや足ふきスペースも完備しております。
- ・愛犬との出社やお散歩も快適に行えるよう、ドッグフレンドリーフロア専用入り口をご用意しております。



階数	1階
面積	各143.48㎡ (43.4坪)
賃料 (共益費込)	月額1,475,600円 (坪34,000円) ※㎡契約のため数円のずれが発生します
席数	固定デスク15席 (その他12席)
貸付開始	2026年9月1日
契約形態・年数	定期借家契約2～3年
敷金	月額賃料の8ヶ月分 (日商保加入で最小0円)
償却・礼金・再契約料	無し



# 【貸室：2階ライブオフィスフロア】



- ・入口の円形スペースは自社商品をアピールするショールームや、撮影スタジオ、フィットネススペース等にできます。
- ・男女別のシャワールームも完備しており、リフレッシュも可能です。

階数	2階
面積	各265.75㎡ (80.38坪)
賃料 (共益費込)	月額2,803,520円 (坪32,000円) ※㎡契約のため数円のずれが発生します
席数	固定デスク38席 (その他9席)
貸付開始	2026年9月1日
契約形態・年数	定期借家契約2~3年
敷金	月額賃料の8ヶ月分 (日商保加入で最小0円)
償却・礼金・再契約料	無し



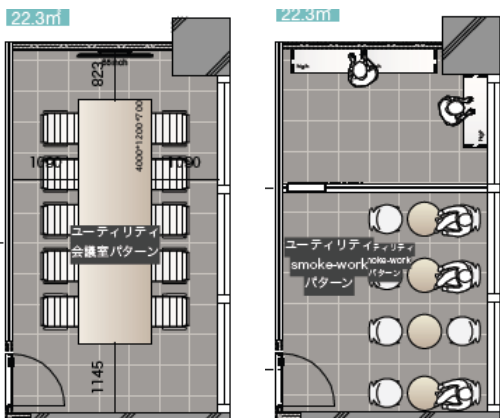
# 【貸室：3階・5階・7階貸室プライベートルームフロア】



- ・            のゾーンにビル側で換気設備付の部屋を用意しています。入居後に社長室や喫煙所などの用途に工事が可能です。
- ・ セットアップオフィスには珍しく、WEBブースが8台あり、オンライン会議や集中スペースなど、多様な働き方をサポートします。

階数	3階・5階・7階
面積	各289.64㎡ (87.61坪)
賃料 (共益費込)	月額2,803,520円 (坪32,000円) ※㎡契約のため数円のずれが発生します
席数	固定デスク44席 (その他21席)
貸付開始	2026年9月1日
契約形態・年数	定期借家契約2~3年
敷金	月額賃料の8ヶ月分 (日商保加入で最小0円)
償却・礼金・再契約料	無し

## 【その他活用例】会議室・喫煙所



# 【貸室：4階・6階貸室：キッチンフロア】



- ・アイランドキッチンを完備しており、食にまつわる業務から社内外のイベントにも活用可能です。
- ・執務ゾーンを充実させながらも、リフレッシュスペースも広く、交流の生まれやすいオフィス空間を実現できます。

階数	4階・6階
面積	各289.64㎡ (87.61坪)
賃料 (共益費込)	月額2,803,520円 (坪32,000円) ※㎡契約のため数円のずれが発生します
席数	固定デスク44席 (その他30席)
貸付開始	2026年9月1日
契約形態・年数	定期借家契約2～3年
敷金	月額賃料の8ヶ月分 (日商保加入で最小0円)
償却・礼金・再契約料	無し



# 【ランチマップ】



## 1 448LIBERMENT

洋食



## 2 曙軒

中華



## 3 吉野家

牛丼



## 4 ウオゼン

定食



## 5 LPlus

イタリアン



## 6 カレー名人

カレー



## 7 小諸そば

そば&うどん



## 8 ブラザース

ハンバーガー



## 9 なか卯

うどん&丼もの



## 10 東京築地やよい麺

ラーメン



## 11 鍛冶屋 文蔵

定食



## 12 ゆで太郎

そば&うどん



## 【諸費用】

電気代	別途ご請求。単価策定中。
水道代	別途ご請求。単価策定中。
ガス代	請求無し（ビルへの引き込み無し）。
清掃	ビル指定業者と契約必須。
ゴミ回収	清掃契約に基づき契約・ご請求。
ゴミ処理費用	清掃契約に基づき契約・ご請求。
社名表示版	1階EVホール、ポスト。※1階のみ1階専用エントランスに有り。 テナント様負担により設置（ビル指定のフォント有り）。
セキュリティカード	初回無料貸与枚数：各フロアの固定デスク数 追加や抹消手続き金額：策定中
駐車場	貸出方針未定。 サイズ：長さ4,900mm・ドアミラー幅1,950mm・ボディ幅1,750mm・高さ1,550mm・重量1,600kg。
ラウンジ利用料	会議室のみ1時間2,000円（税別）。その他は無料で利用可能。