

浜松町 PREX

HAMAMATSUCHO PREX





物件概要

所在地	： 東京都港区芝2-2-12	天井高	： 2,700mm(一部スケルトン3,635mm以上)
竣工	： 2023年1月31日	OA 高さ	： 100mm
構造・規模	： 鉄骨造・地上11階	床荷重	： 500kg/㎡
駐車場	： 隣地駐車場4台あり	空調設備	： 個別空調

■JR山手線・京浜東北線 / 東京モノレール
「浜松町」駅 徒歩5分

※ 東京駅及び品川駅へ直通6分
※ 羽田空港第一ビル駅へ直通16分

■都営大江戸線・浅草線
「大門」駅 徒歩5分

※ 六本木駅へ直通6分

■都営三田線
「芝公園」駅 徒歩5分

※ 大手町駅へ直通7分

■都営バス
「金杉橋」停留所

※ 都06系統で「渋谷駅前」停留所まで直通30分

VRも
ご覧いただけます

ホームページ



SHARED space

ラウンジ

1階にはビジネスの様々なシーンでご活用頂ける
入居者専用の共用ラウンジ

屋上テラス

レインボーブリッジも見える開放的な屋上テラス
雨に濡れないルーフ付き喫煙所完備



ラウンジ・屋上テラスにはWi-Fiと電源コンセントを完備しております。
それぞれ貸切利用も可能です。
浜松町PREXでは気分に合わせて快適なワークスタイルを実現頂けます。

開放時間：平日8～23時



浜松町PREX周辺

LUNCH MAP



1 大衆酒場 風

2 BALLARIN

3 MENクライ

4 香港

5 なか卯

6 天虎

7 ホアン・イン・ニン

8 ちぢみ屋

9 KAZUSAYA

10 ペナンレストラン

11 ジョナサン

12 RINGO DINING

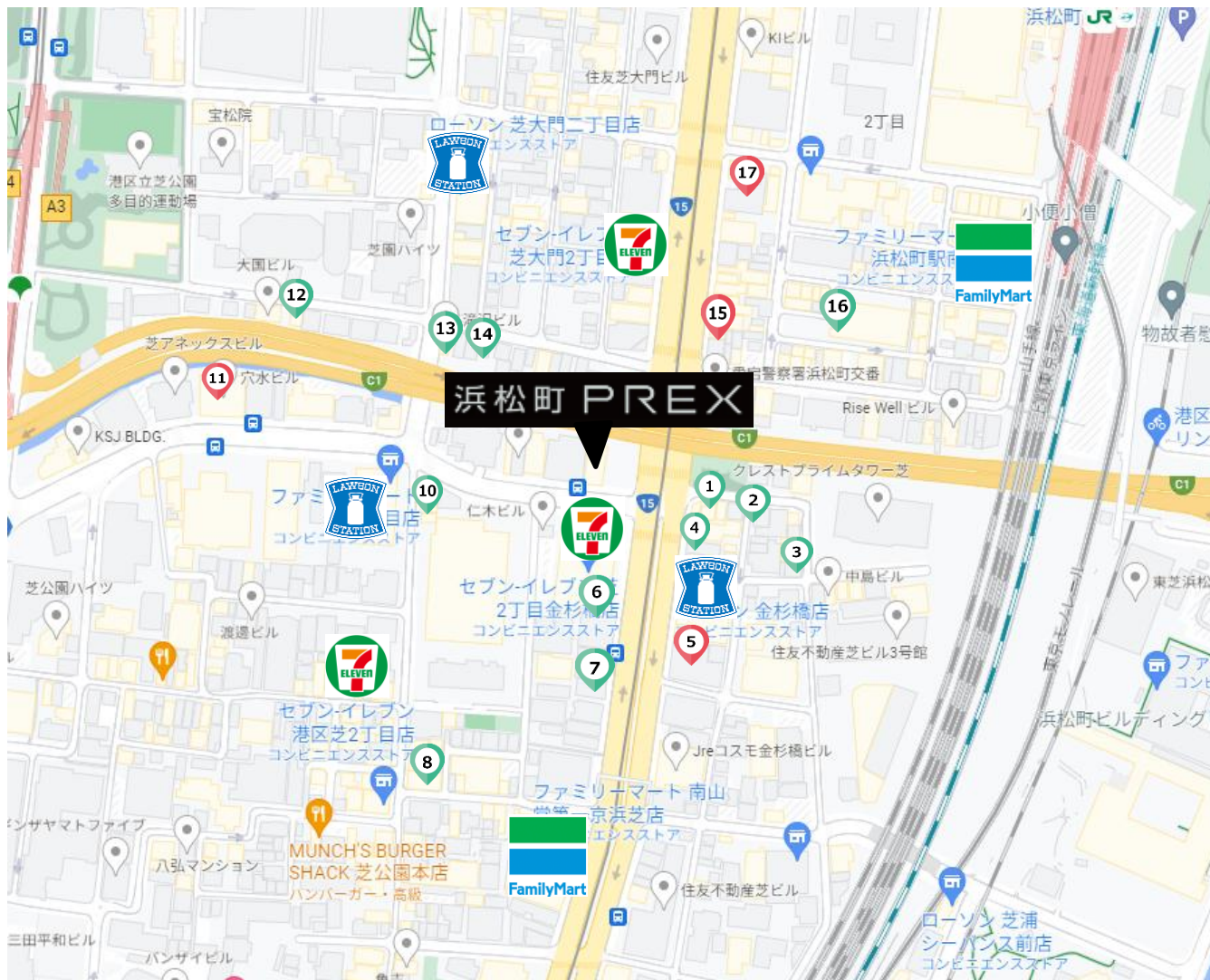
13 大豊記

14 青いイタリアン

15 小諸蕎麦

16 スパイス研究所
MAD CHEFS

17 吉野家



【募集概要】

階数	面積	賃料（共益費込）	内装仕様	想定最小席数	入居日	敷金	契約形態
4階	69.85坪 (230.91㎡)	月額2,654,300円 (坪38,000円)	PLAN B	36席～ (執務家具付)	2026年 7月1日	8か月 日商保利用で 最小0か月 (初回保証委託料： 賃料の約0.8か月分。 契約期間により変動)	普通借家契約 2年

電気代	基準単価35.50円/kwh ※燃料調整費・再エネ賦課金別途請求 ※都度変更の可能性あり	エントランス	常時オートロック、セキュリティカードにて入館 ※EVも指定階以外は不停止
水道代	800円/㎡	隣地駐車場料金	月額45,000円、敷金3か月
ガス代	請求無し（ビルへの引き込み無し）	隣地駐車場サイズ	全長：5,300mm以下、重量：2,300kg以下 全幅：2,050mm以下、タイヤ外幅：1,860mm以下 全高：1,550mm以下、最低地上高：130mm以上
清掃・ゴミ回収	ビル指定業者と契約必須	セキュリティカード	①2,000円/枚 ②6,000円/回 ※②はビル指定カードを使用せず、交通系ICへ登録をする場合
1階	テナント専用のラウンジ有（wi-fi有） 平日8時～23時開放（貸切利用も相談可能）	屋上	テナント専用スペース及び喫煙所有（wi-fi有） 平日8時～23時開放

【PLAN_B 4階】



【PLAN_B 4階】

FEATURE

ユーザーの発想で様々な使い方が出来るマルチスペース

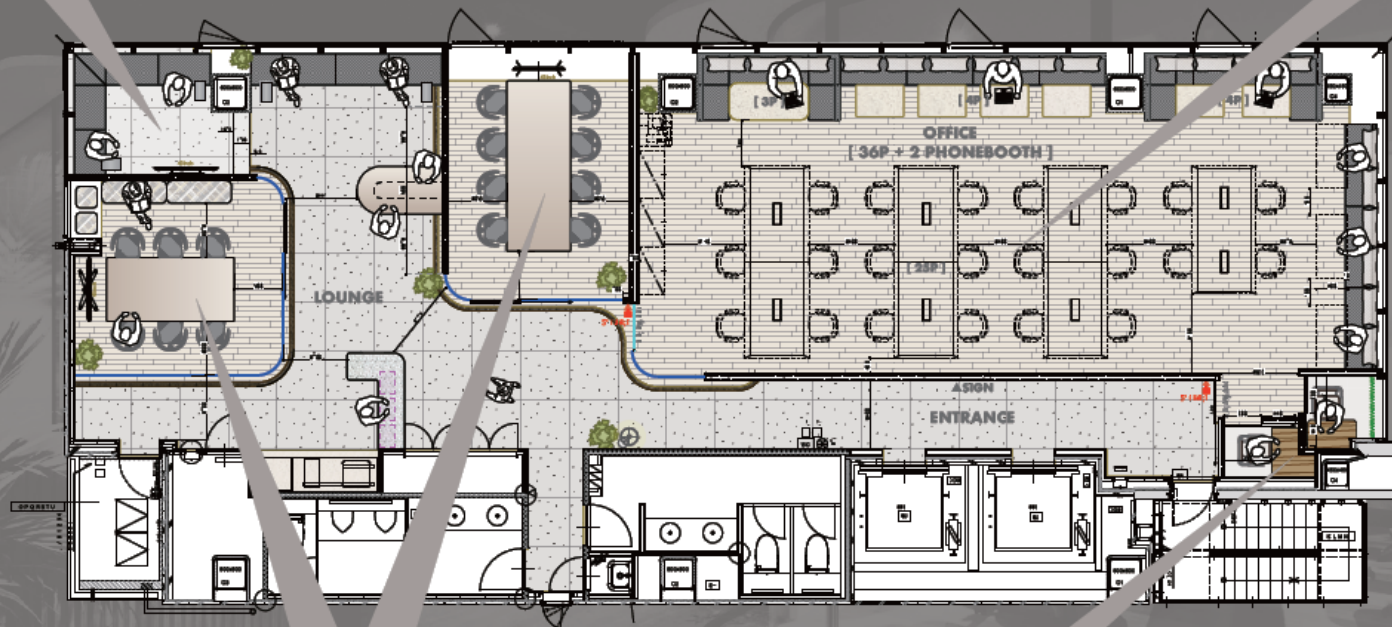
FEATURE

執務席:36名～

執務デスク (W1200):25席 ※デスクのみ。椅子はつきません。

窓側執務席:11席

※10階はW1000で執務デスク28席設置済



会議室:8名用
会議室:6名用+2名

WEBブース:2室

賃貸面積:
230.91㎡ (69.85坪)

【PLAN_B 4階 執務スペース内】

デスクのみ有り

W1200で25席向け 窓際執務11席

