

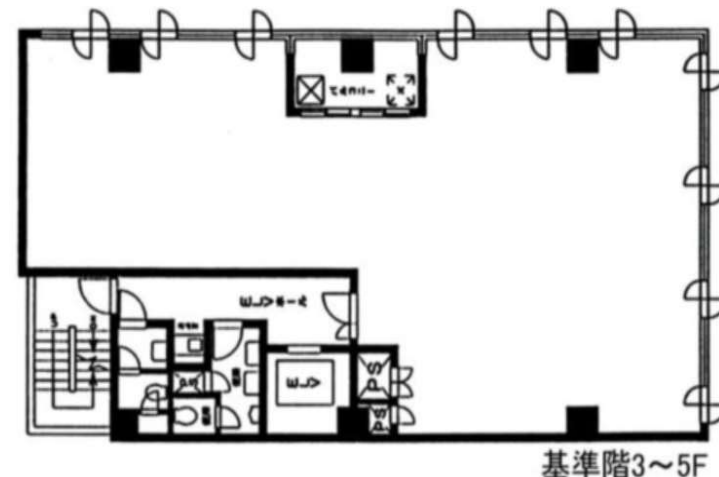
宝ビル本館

徒歩圏計4路線利用可能！！
都内全域へ抜群のアクセス！！！！

事務所

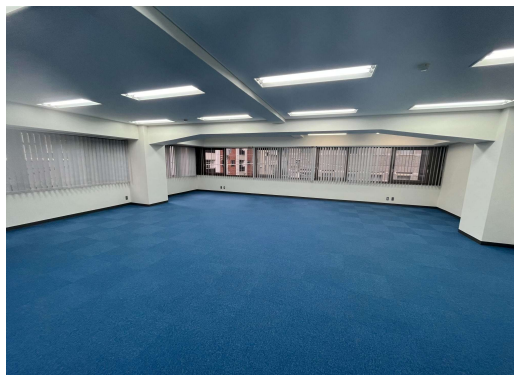


浅草線 宝町駅 徒歩4分
 JR京葉線・日比谷線 八丁堀駅 徒歩6分
 銀座線 京橋駅 徒歩7分



<< 徒歩1分圏内に郵便局あり >>

所在地	東京都中央区八丁堀3-7-1
竣工	1989年6月
構造	SRC造 地上8階/地下1階
空調	個別
床仕様	OA
トイレ	男女別あり



階数	面積	賃料	共益費	契約形態	敷金	更新料	償却	礼金	入居日
3階	43.23坪	ご相談	賃料に含む	普通借2年	6か月	1か月	2か月	なし	即日