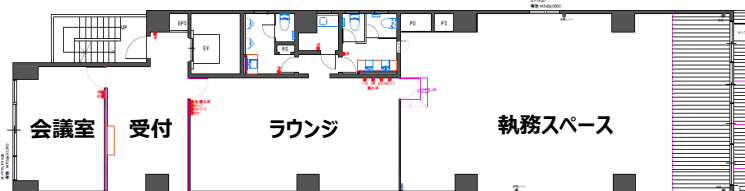


仮称) 五反田テックワンビル (旧U's-1ビル)

五反田随一の出世ビル×セットアップ・屋上有
BELS認証★5取得済み



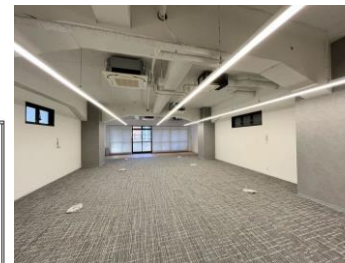
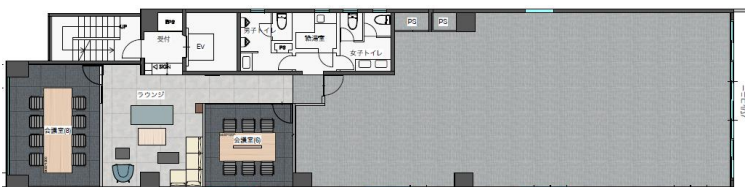
2階



3階



8階



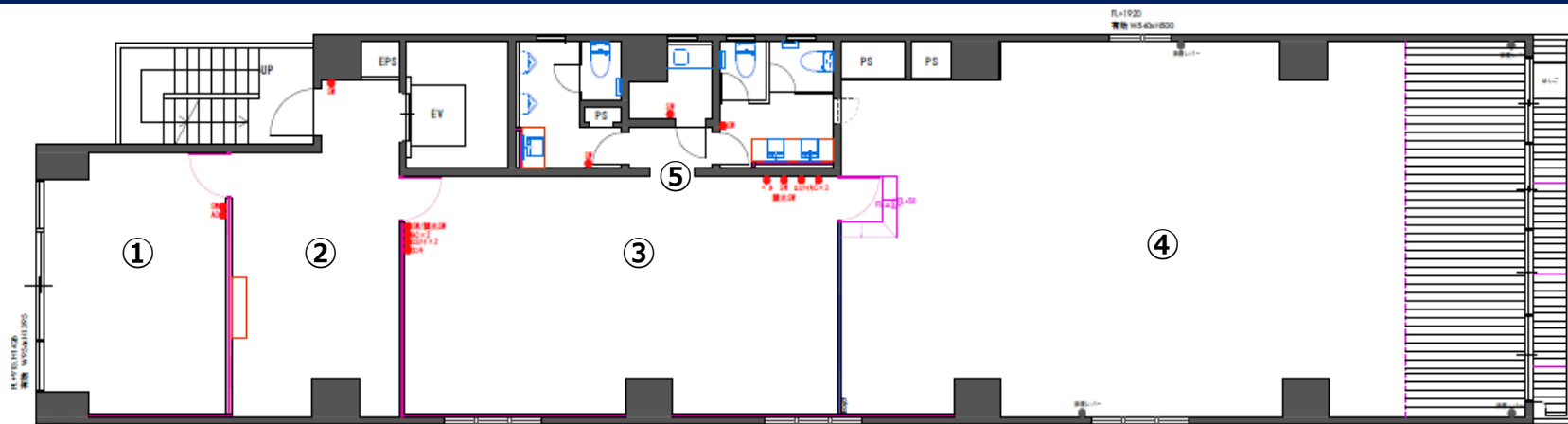
所在地	品川区西五反田7-1-10
竣工	1988年12月
構造	SRC造 地上9階
主な設備	<ul style="list-style-type: none"> ・個別空調 ・天高2,450~3,350mm ・男女別トイレ ・共用屋上スペース有 (喫煙所付)

階数	内装	什器	面積	賃料坪単価	月額賃料	入居日	敷金	契約形態
2階	セットアップ	無し	65.23坪	23,000円/坪	1,500,290円	即日	10ヶ月 ※日商保による減額 相談可能	普通借2年
3階	セットアップ	執務エリア以外 全て有り	65.23坪	23,000円/坪	1,500,290円			
8階	セットアップ (会議室2部屋)	執務エリア以外 全て有り	65.23坪	25,000円/坪	1,630,750円			

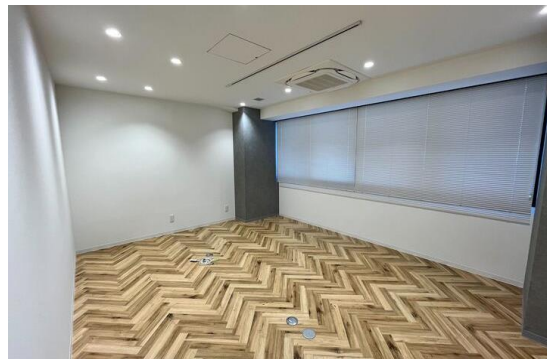
「五反田」駅 徒歩8分、「不動前」駅 徒歩7分



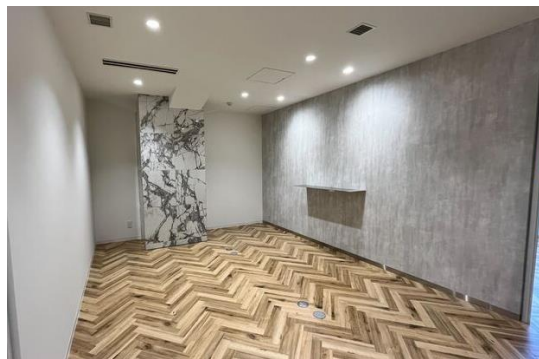
2階セットアップ詳細



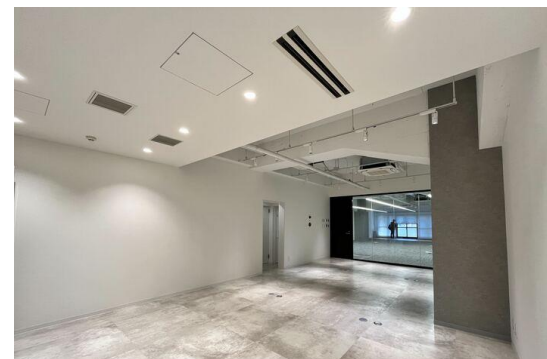
①会議室



②受付



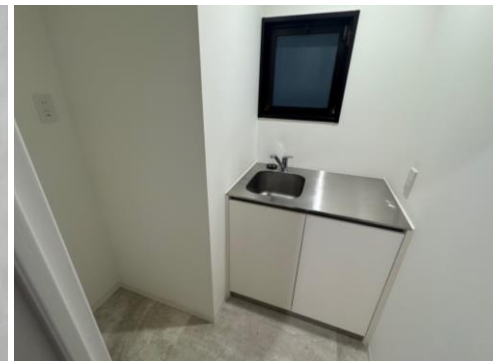
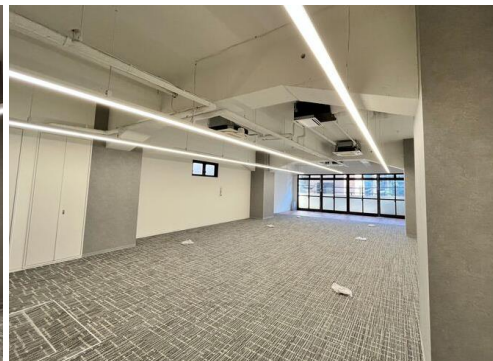
③ラウンジ



④執務スペース



⑤トイレ・給湯室

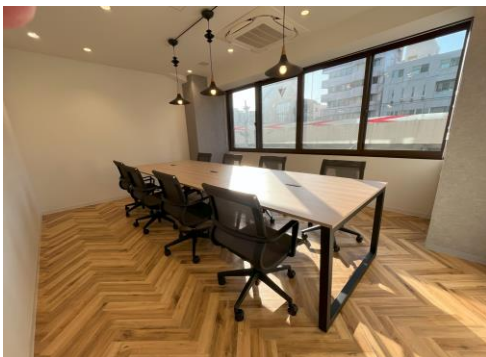


3階什器付セットアップ詳細

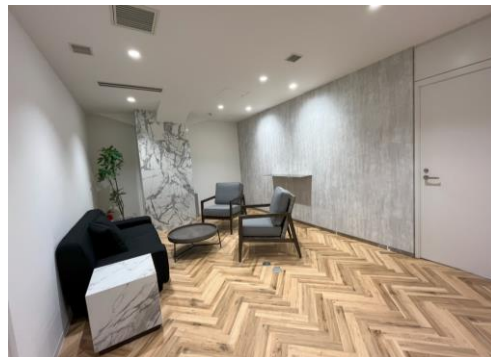


※執務スペースの什器は付きません。

①会議室



②受付

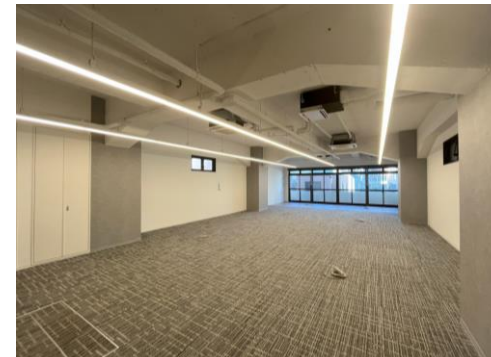
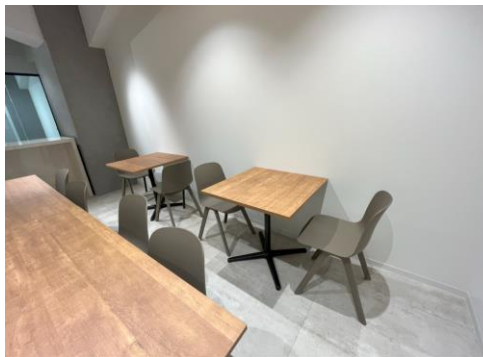


③ラウンジ



③ラウンジ

④執務スペース



8階什器付セットアップ詳細

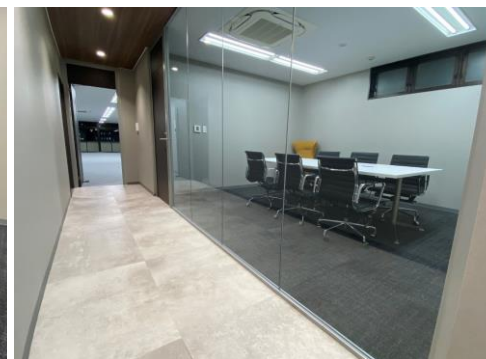
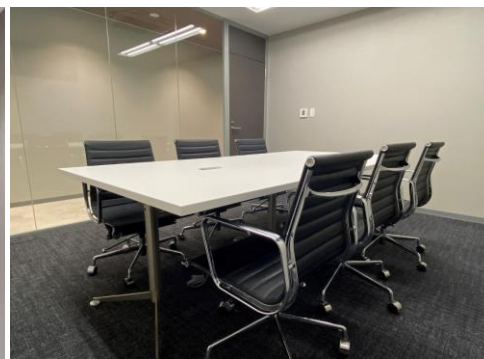


①会議室

②受付・ラウンジ

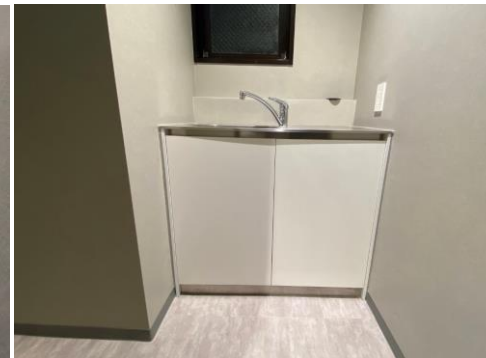
③会議室

※執務スペースの什器は付きません。



④執務スペース

⑤トイレ・給湯室



主な設備・諸費用

- エントランス：平日7：30～20：00、土曜8：00～17：00で開放
(時間外はエントランス手前でセキュリティカード操作にて入館可能。)
- 警備：セコムの機械警備。
- 貸室内への入室：エントランスでセキュリティ解除後、自由に入退館可能。
- 床荷重：300kg/m²。
- 電気代：別途発生。
- 空調：個別空調。電気代として請求。
- 水道代：別途発生。
- 清掃：任意契約。別途お見積り。
- ゴミ捨て：清掃と合わせて回収の契約可能。
契約無しの場合は裏手のゴミ庫にて廃棄。
- 駐車場：平置き月額6万/月（税別）敷金1ヶ月。現状空き2台。
- 入退館用セキュリティカード：初回5枚貸与。追加は2,000円（税別）＋送料
- 執務室、会議室、外階段用の鍵：初回1本貸与。追加は1,500円（税別）＋送料

周辺ランチ&便利マップ

