

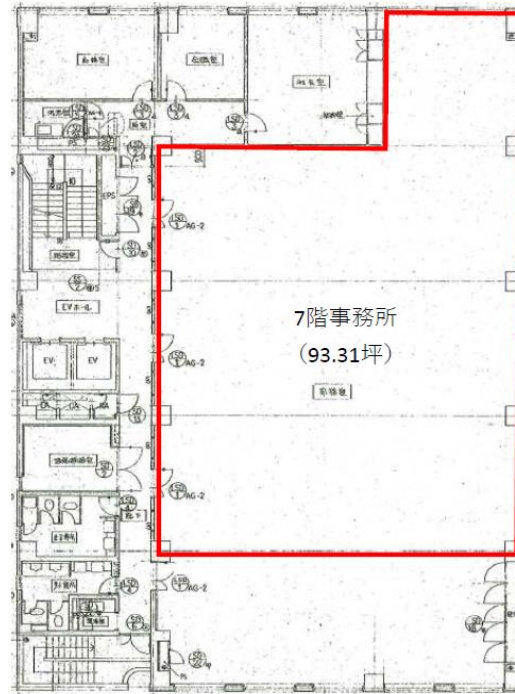
稲村ビル

複数路線利用可能！

無駄な柱がないレイアウトしやすい貸室



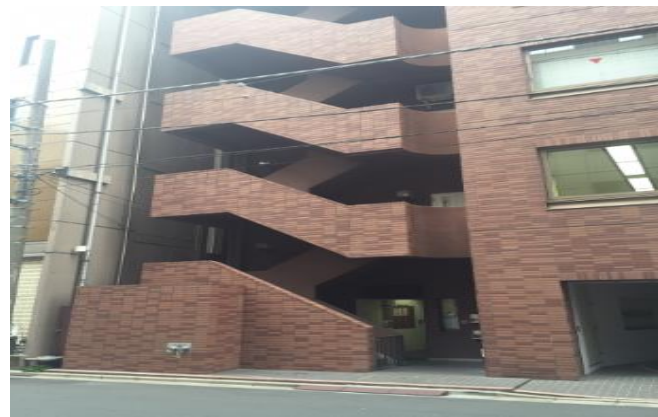
7階 区画図面



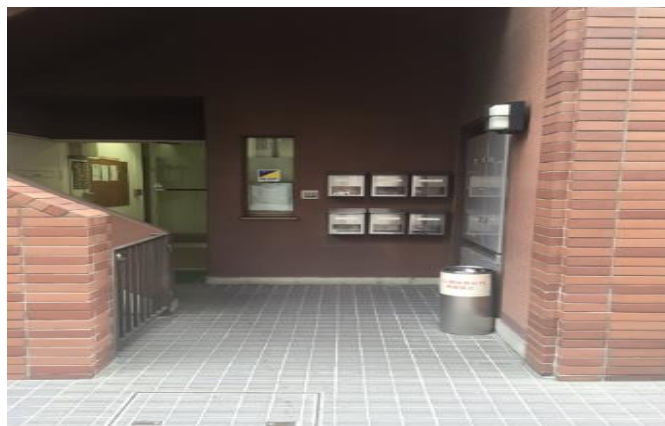
所在地	東京都中央区日本橋富沢町9-10
竣工	1986年9月【2015年ENT・水回りRN】
構造	SRC造 地下1階 地上7階
主な設備	<ul style="list-style-type: none"> ・フロアセントラル空調 ・OA床40mm（予定） ・天高2,360mm（現状は2,400mm） ・正面エントランス平日7:30~19:30開放 ・駐車場 空き状況はお問合せください。 【パレット式駐車場サイズ】 全幅：1,850mm(タイヤ幅：1720mm) 全長：5,050mm 全高：1,990mm 重量：1.75 t

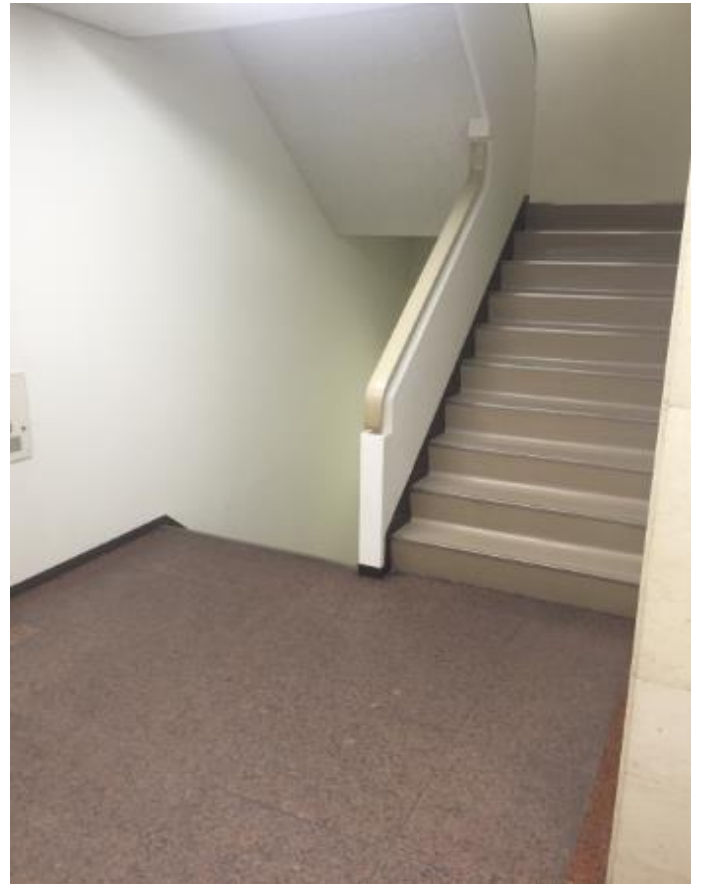
階数	面積	賃料	入居日	敷金	償却/礼金/再契約料	契約形態
7階	93.31坪	相談	2025/7/1	12ヶ月	無し	定借3年 <small>※年数相談可能、6ヶ月前予告</small>

- ・貸室内のバキューム清掃：契約任意、清掃する場合は指定業者との契約
- ・各階からゴミ室へのゴミ回収：契約必須。7階93.31坪の場合、月額36,500円（税別）・ゴミ処理費用：共益費に含む
- ・防火対象物点検費用：7階93.31坪の場合、年1回25,000円（税別）
- ・空調は隣接する区画との一体型空調となっており、スイッチは93.31坪の区画にのみ有ります。
- ・電気代は電灯は区画専用の個別メーターにて従量課金、動力（空調代）は隣接区画との面積按分課金です。



ビル外周
写真





エントランス
写真





フロア全体
イメージ写真

