

WEAVE HONMACHI

2023年9月リニューアル工事完了

外観



募集面積

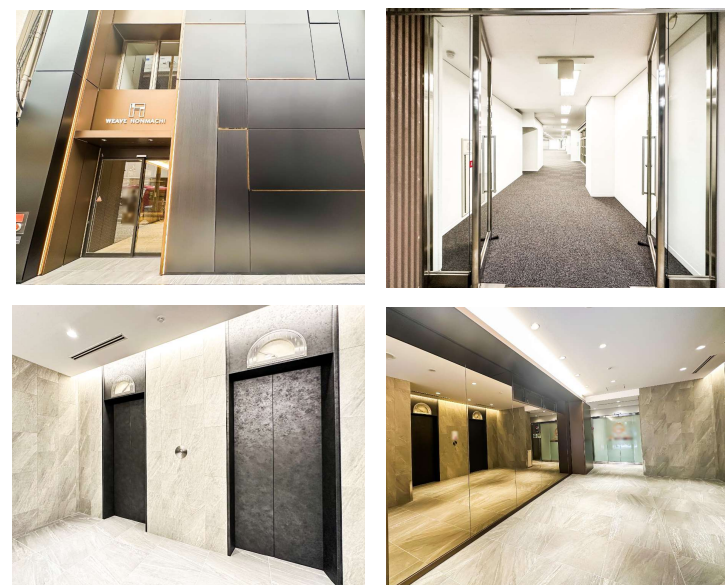
	階数	面積	賃料	共益費	敷金	入居日	備考
	1階+2階	472.00㎡ 142.78坪	坪単価15,000円	賃料に含む	12ヶ月 ※保証会社利用 で最小0ヶ月	即日	・完全FR6か月 ・1階+2階セット貸し
申込	6階	308.03㎡ 93.18坪	坪単価15,000円			即日	・サービス店舗受入 相談可能

アクセス



OsakaMetro御堂筋線 本町駅 徒歩2分
OsakaMetro四ツ橋線 本町駅 徒歩6分
OsakaMetro堺筋線 堺筋本町駅 徒歩6分

写真



所在地	大阪府大阪市中央区南本町3-3-22
竣工	1995年5月
構造	S・SRC造 地上10階・地下2階建て
主な設備	<ul style="list-style-type: none"> ・個別空調 ・OA床50mm ・天高2,450mm (1階は2,700mm) ・男女別トイレ ・機械式駐車場有



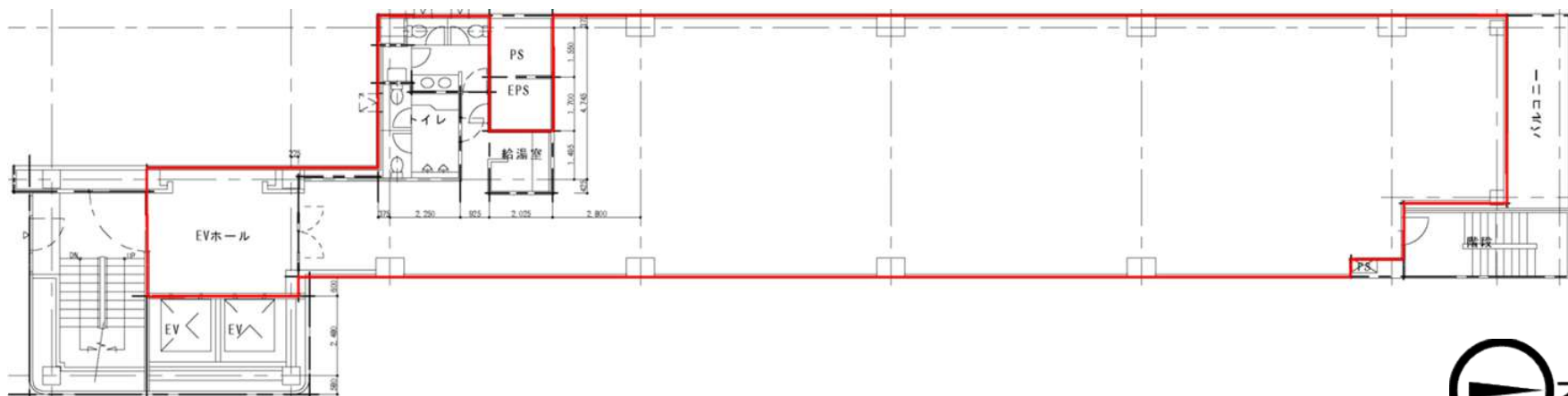
国土交通大臣(3)第8169号
株式会社HATARABA

<https://www.obg.co.jp/>

大阪市中央区備後町三丁目4番1号
備後町山口ビル4階
TEL : 06-4400-7295
FAX : 050-3385-2880

取引態様
媒介

WEAVE HONMACHI

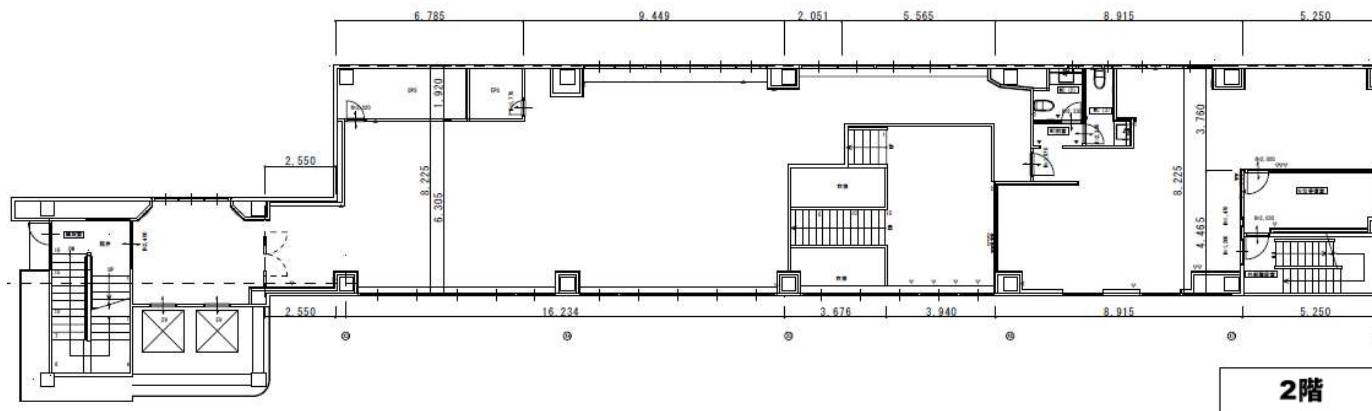


308.03㎡ (93.18坪)

NET288.52㎡ (87.28坪)

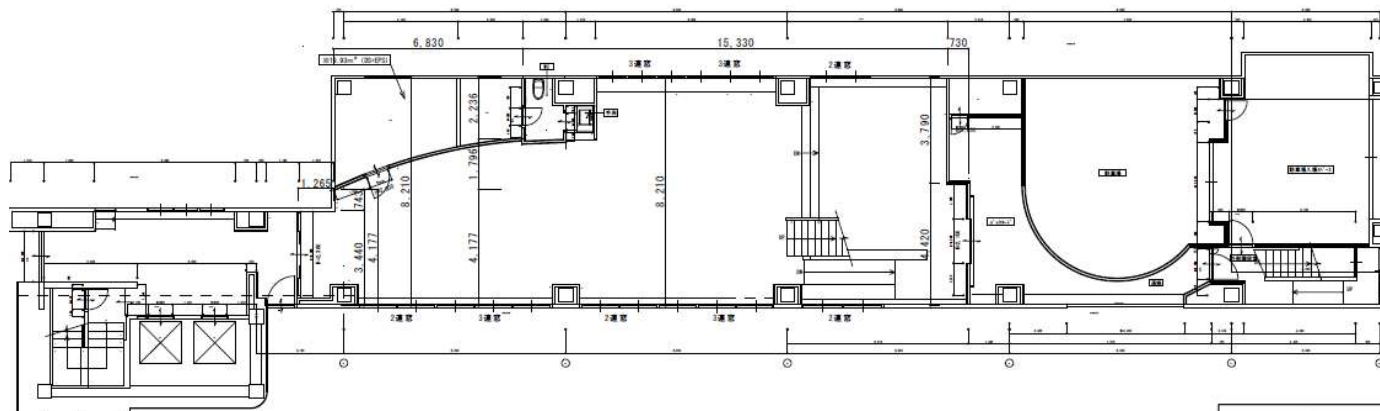
6階

WEAVE HONMACHI



286.29㎡ (86.60坪)

NET266.78㎡ (80.70坪)



185.74㎡ (56.18坪)

NET185.74㎡ (56.18坪)

1階+2階 合計

472.03㎡ (142.78坪)

NET452.52㎡ (136.88坪)

