

WEAVE HONMACHI

2023年9月リニューアル工事完了

外観



募集面積

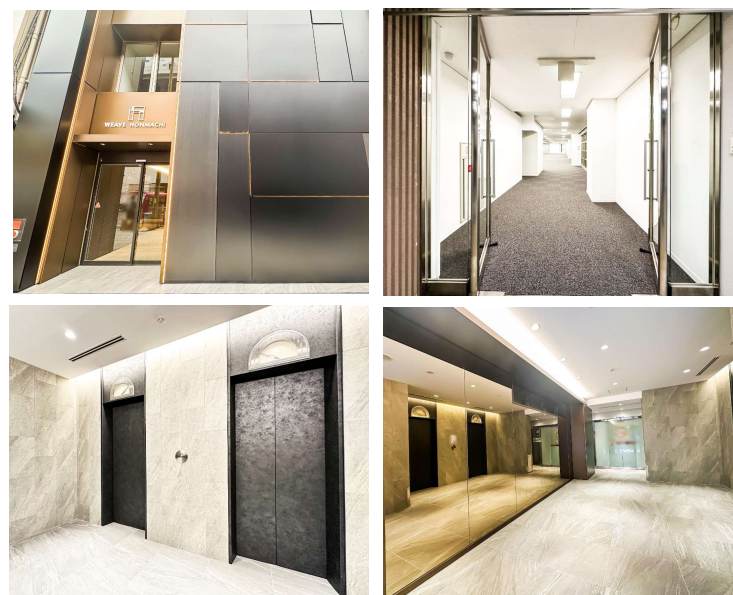
	階数	面積	賃料	共益費	入居日	敷金	契約形態	備考
	1階+2階	472.00㎡ 142.78坪	相談	賃料に含む	即日	12ヶ月 ※保証会社利用 で最小0ヶ月	普通借2年	・完全FR6か月 ・1階+2階セット貸し ・サービス店舗受入相談可能
	4階	319.74㎡ 96.72坪			2024年10月1日			
申込	6階	308.03㎡ 93.18坪			即日			

アクセス



OsakaMetro御堂筋線 本町駅 徒歩2分
 OsakaMetro四ツ橋線 本町駅 徒歩6分
 OsakaMetro堺筋線 堺筋本町駅 徒歩6分

写真



所在地	大阪府大阪市中央区南本町3-3-22
竣工	1995年5月
構造	S・SRC造 地上10階・地下2階建て
主な設備	・個別空調 ・OA床50mm ・天高2,450mm (1階は2,700mm) ・男女別トイレ ・機械式駐車場有



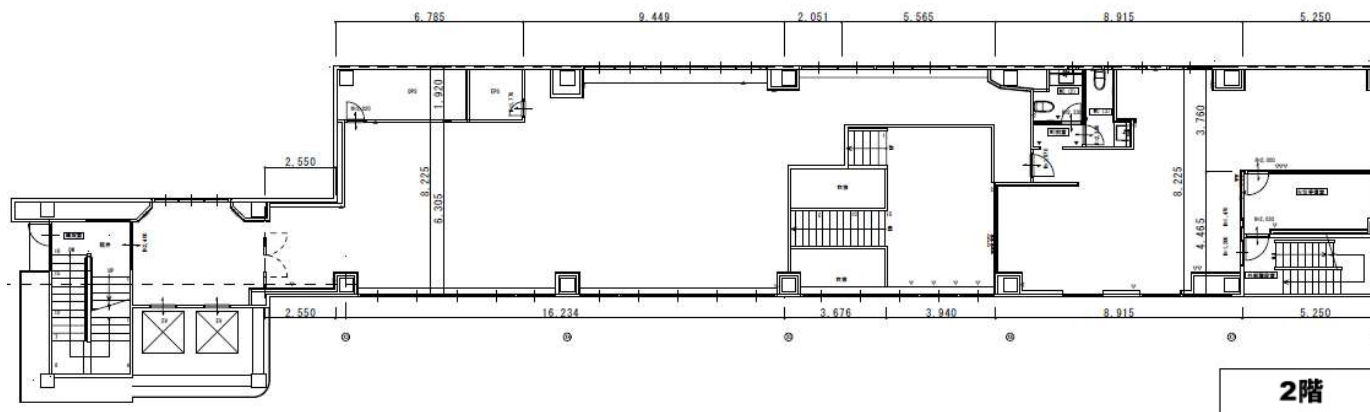
国土交通大臣(3)第8169号
株式会社HATARABA

<https://www.obg.co.jp/>

大阪市中央区南本町三丁目4-15
 南本町武田ビル3階
 TEL : 06-6484-5070
 FAX : 06-6484-5071

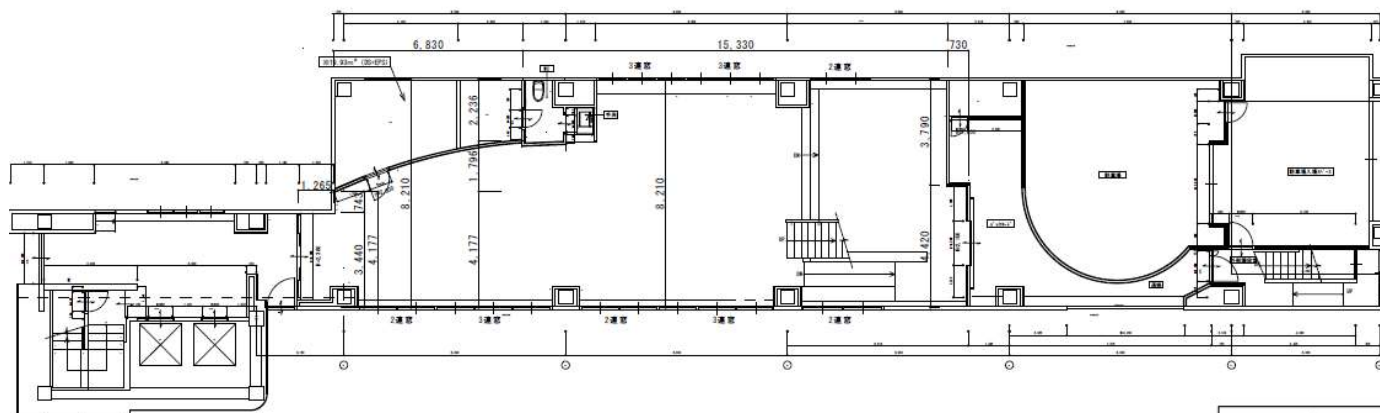
取引態様
 媒介

WEAVE HONMACHI



286.29㎡ (86.60坪)

NET266.78㎡ (80.70坪)



185.74㎡ (56.18坪)

NET185.74㎡ (56.18坪)

1階+2階 合計

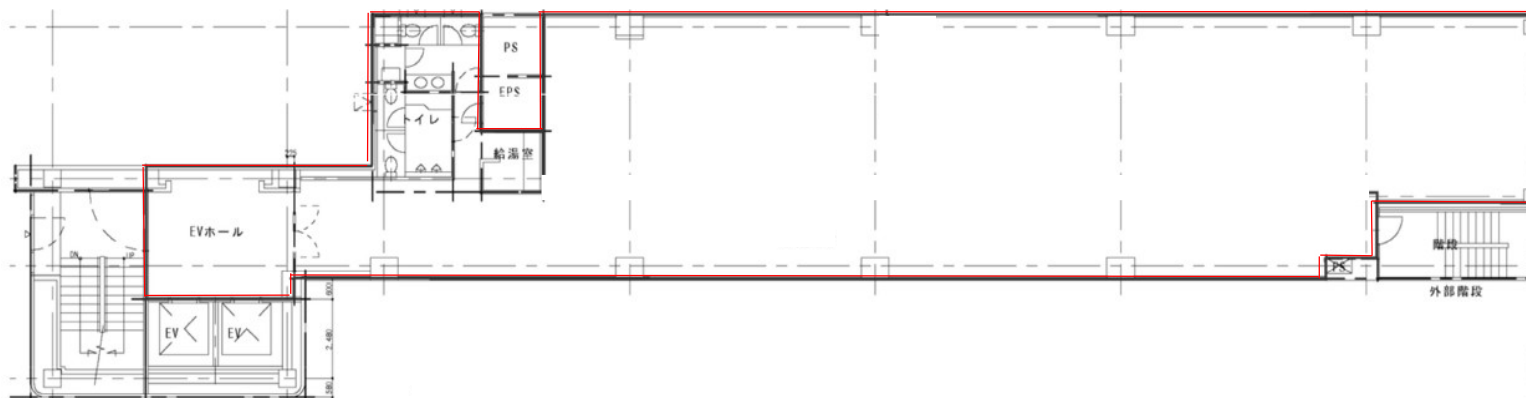
472.03㎡ (142.78坪)

NET452.52㎡ (136.88坪)



 HATARABA

WEAVE HONMACHI

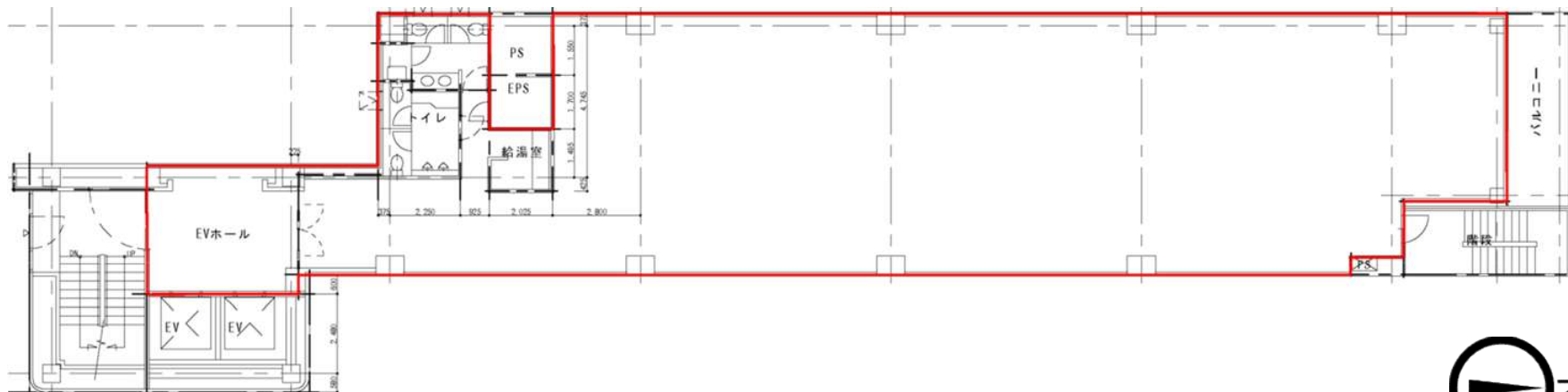


319.74㎡ (96.72坪)

NET300.23㎡ (90.82坪)

4階

WEAVE HONMACHI



308.03㎡ (93.18坪)

NET288.52㎡ (87.28坪)

6階