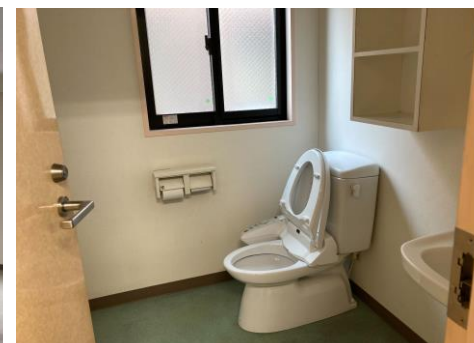


# イリエビル

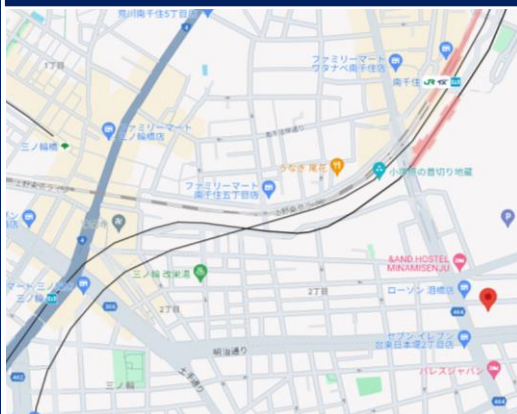
希少な200坪以上の一棟物件！

事務所・倉庫・駐車場



所在地	東京都荒川区南千住3-5-3
竣工	2007年1月
構造	S造 地上5階
駐車場	1階駐車場・事務所にて利用可能(賃料を含む)

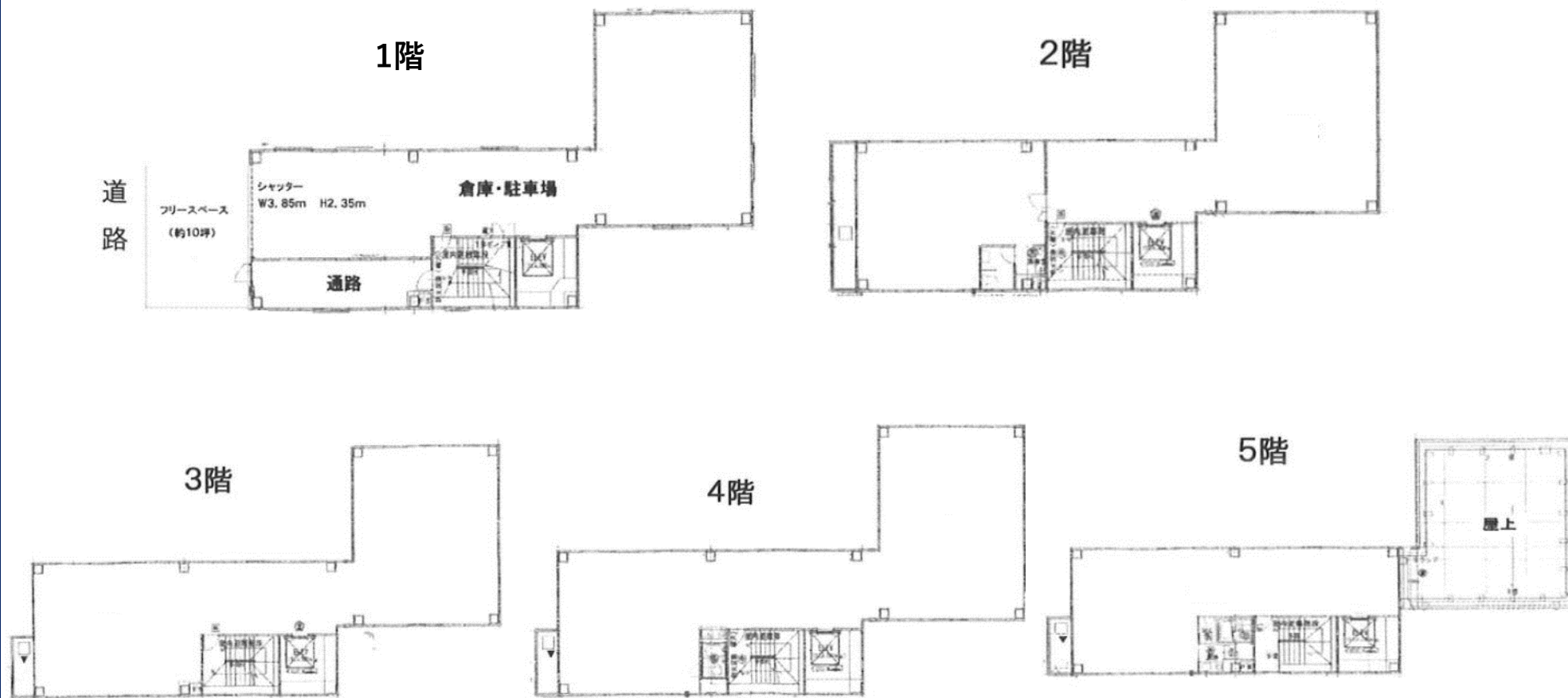
常磐線 南千住駅西口 徒歩6分  
日比谷線 南千住駅南口 徒歩4分



階数	種別	面積	賃料(税別)	共益費	入居日	敷金	礼金	更新料	契約形態
1階	倉庫・駐車場	54.67坪	7,157円/坪 月額180万(税別)	賃料を含む	即日	4ヶ月	1ヶ月	1ヶ月	普通借3年
2階	事務所	54.67坪							
3階	事務所	54.67坪							
4階	住居契約	54.67坪							
5階	住居契約	32.83坪							
合計		251.51坪							

# 図面

※契約面積にエレベーターホール・トイレ・給湯スペース・共用廊下を含みます。



## 主な設備・諸費用

- エントランス：シリンダーにて24時間出入り可能（セコム契約でカードキー対応可能）。
- 警備：無し（必要であればセコム契約推奨）
- 床荷重：250kg/m<sup>2</sup>程度。
- 床仕様：Pタイル。
- 天井高：約2,565mm（梁下約2,355mm）。
- 電気代：東京電力と直接契約。
- 空調：個別空調。電気代として請求。
- 水道代：水道局と直接契約。
- ガス代：ガス会社と直接契約。
- 清掃：任意で清掃会社と契約。
- ゴミ出し：区のシールを貼付の上、近隣集積所にてゴミ出し。
- 管球交換：借主様負担。
- 鍵：契約時に2本貸与。複製は借主様にて手続き・費用負担。
- 火災保険：加入必須。業者は任意。
- 駐車場：1階に駐車可能（4台程度）