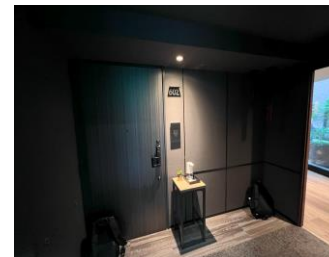
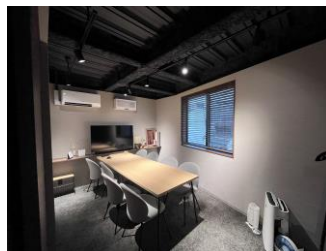




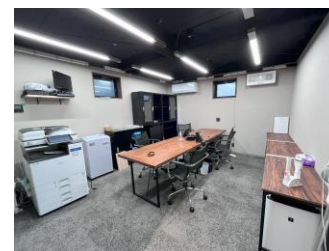
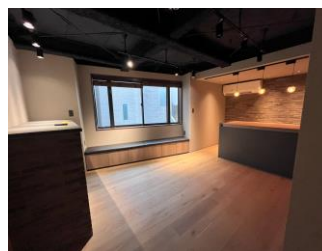
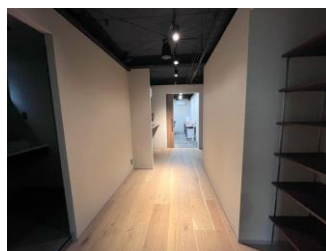
1階（貸室内写真）



2階（貸室内写真）



3階（貸室内写真）



<備考>

- ・現況のまま一棟貸しにて募集中です。
- ・既に退去済みの為、現況のままであれば即日入居可能です。

JR山手線 恵比寿駅 徒歩9分
日比谷線 広尾駅 徒歩11分



所在地	東京都渋谷区恵比寿2-13-19
竣工	2022年12月1日
構造	S造 地上3階
空調	個別
床仕様	1階：塩ビタイル 2階：OA 3階：タイルカーペット
トイレ	2階：1か所、3階：1か所
天井高	確認中
EV	1台有

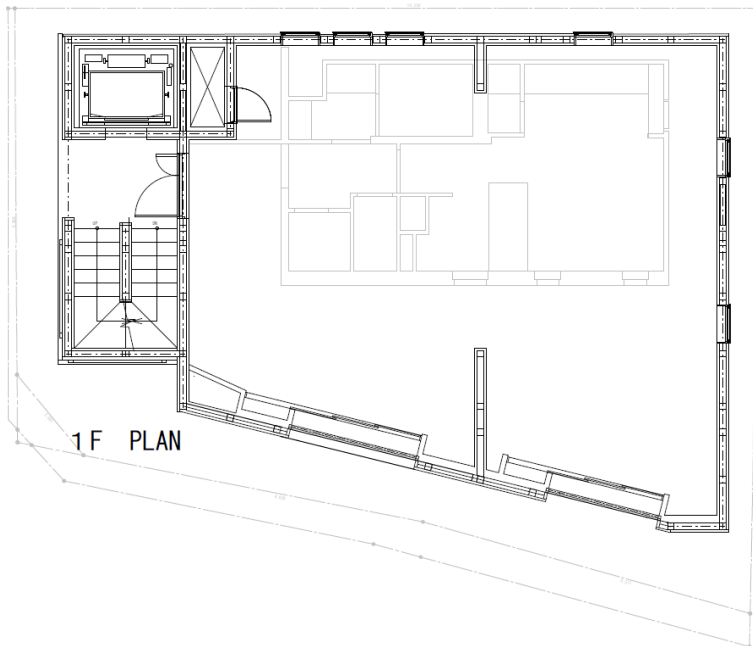
階数	面積	賃料（税別）	共益費	入居日	敷金	償却	礼金	再契約料	契約形態
1階	25.37坪	月額200万 (坪26,278円)	賃料に含む	即日	6ヶ月	1ヶ月	無し	0.5ヶ月	定借3年 (6カ月前予告)
2階	25.37坪								
3階	25.37坪								

合計 76.11坪

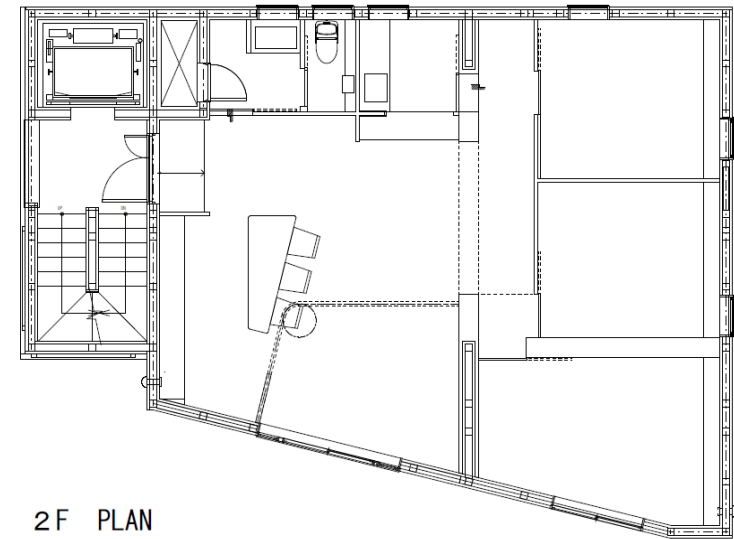
GS EBISU

居抜き図面

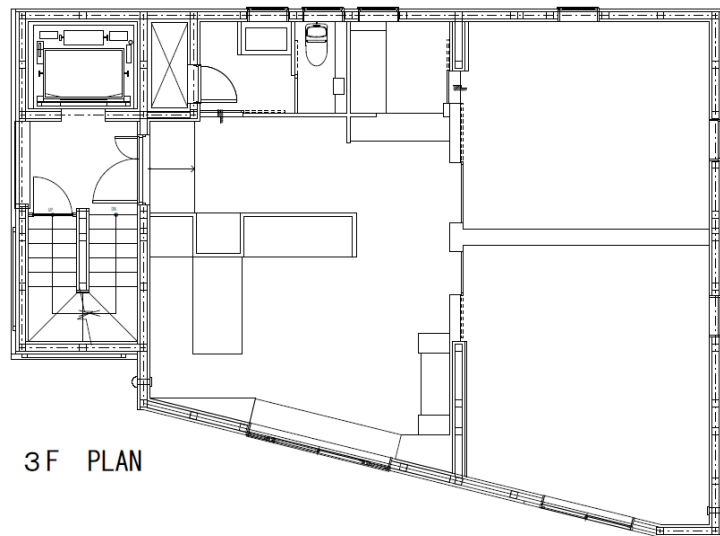
1階



2階



3階



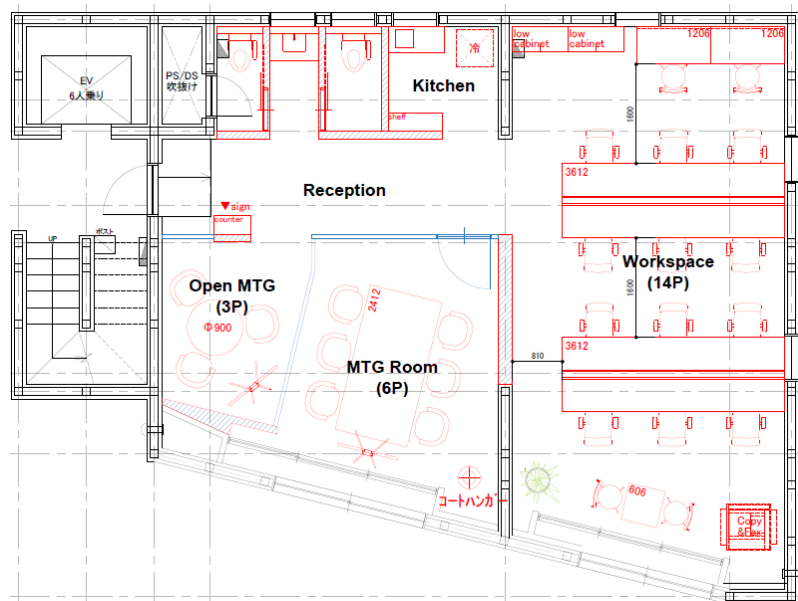
各階の状況

- ・1階：マンションのモデルルーム。モデルのキッチン・トイレ・シャワー等有（動作不可）
- ・2階：来客スペース。広い受付スペースと6~8名用の個室3部屋有
トイレ有（動作可）
- ・3階：事務所&キッチンスペース。作業部屋2部屋有
トイレ有（動作可）

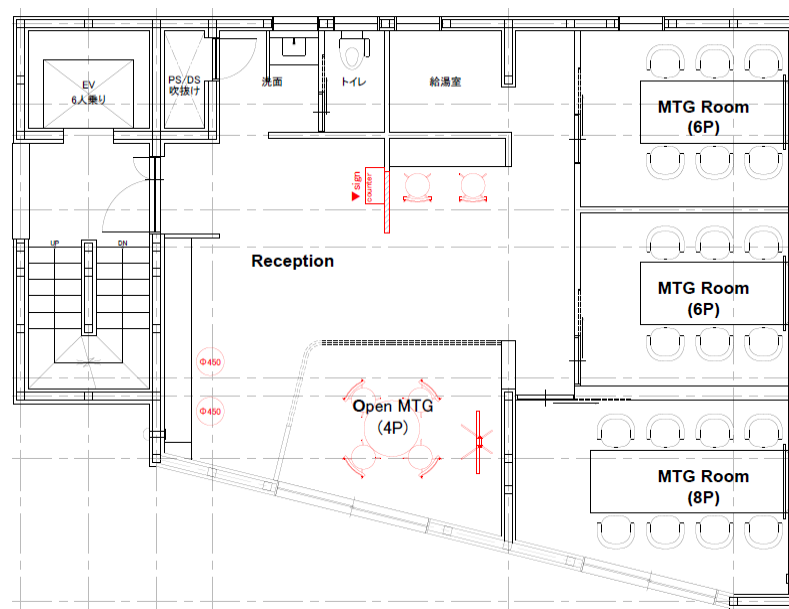
GS EBISU

イメージレイアウト図面

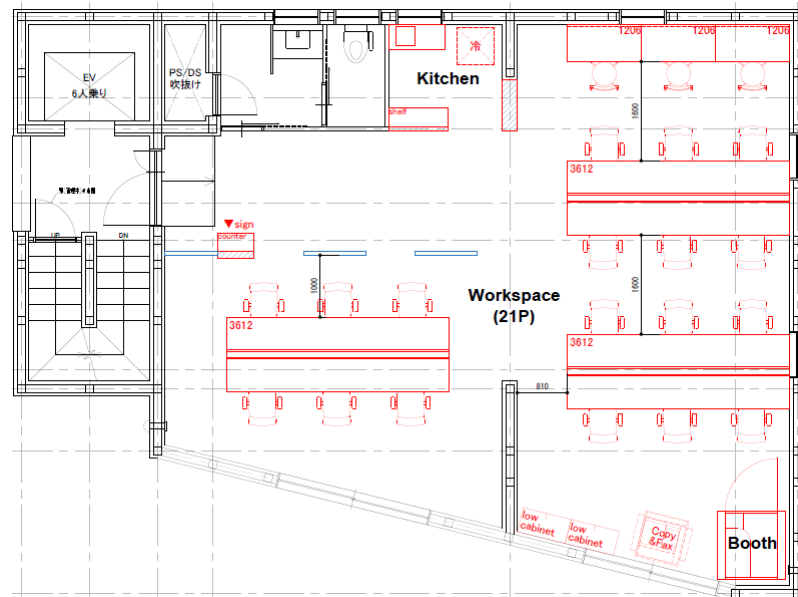
1階



2階



3階



※内装造作の場合、要検証が必要です。

※イメージ図面「1階」, 「2+3階」にて

今後セットアップ化してのお貸出しの検討中です。