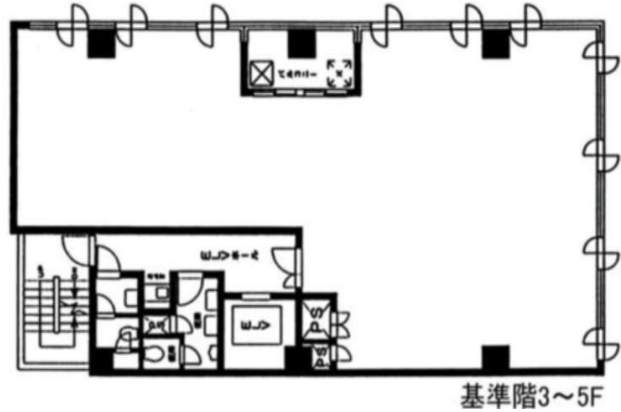


宝ビル本館

徒歩圏計4路線利用可能！！

都内全域へ抜群のアクセス！！！！

事務所



<< 徒歩1分圏内にコンビニ・郵便局あり >>

所在地	東京都中央区八丁堀3-7-1
竣工	1989年6月
構造	SRC造 地上8階/地下1階
空調	個別
床仕様	OA
トイレ	男女別あり



階数	面積	賃料	共益費	契約形態	敷金	更新料	償却	礼金	入居日
3階	43.23坪	11,000円/坪	3,000円/坪	普通借2年	6か月	1か月	2か月	なし	2024年10月1日