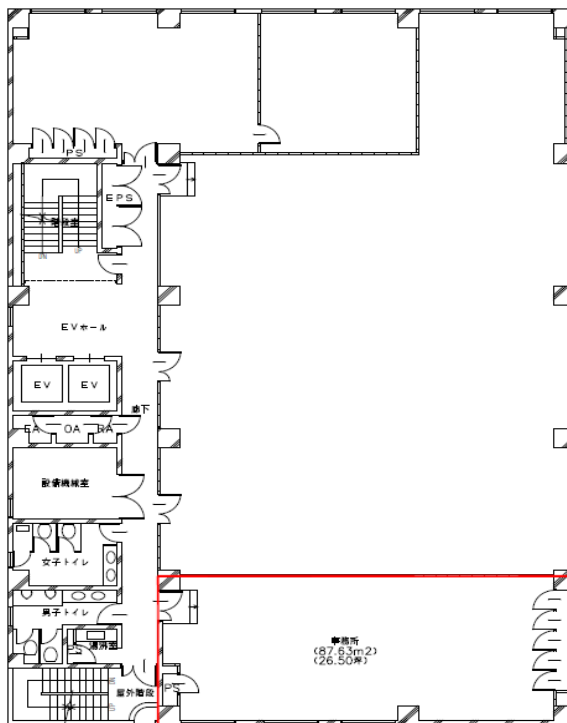


稲村ビル

複数路線利用可能！

無駄な柱がないレイアウトしやすい貸室

7階26.5坪の区画図面

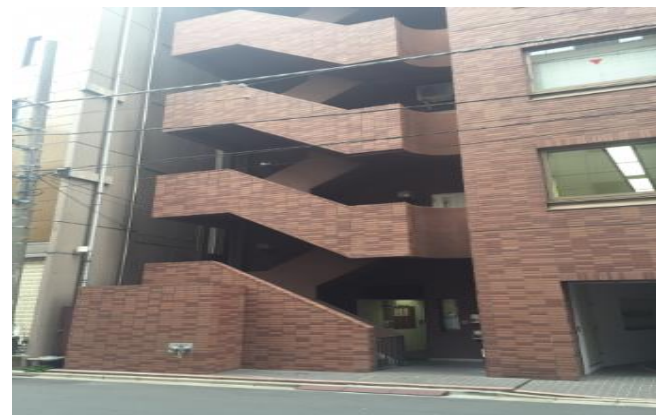


所在地	東京都中央区日本橋富沢町9-10
竣工	1986年9月【2015年ENT・水回りRN】
構造	SRC造 地下1階 地上7階
主な設備	<ul style="list-style-type: none"> ・個別空調 ※補助空調有 ・OA床40mm ・天高2,360mm ・駐車場 空き状況はお問合せください。 <p>【パレット式駐車場サイズ】</p> <ul style="list-style-type: none"> 全幅：1,850mm(タイヤ幅：1720mm) 全長：5,050mm 全高：1,990mm 重量：1.75 t

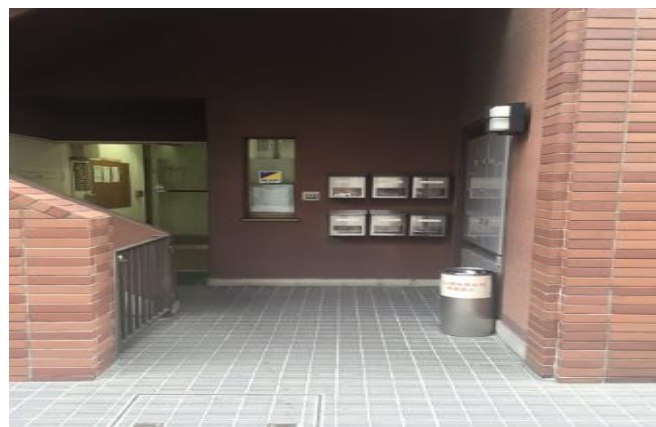
階数	面積	賃料	入居日	敷金	償却	礼金/更新料	契約形態
7階	26.5坪	相談	2024/9/1	10ヶ月	2ヶ月	無し	普通借2年 ※初回契約期間中中途解約不可

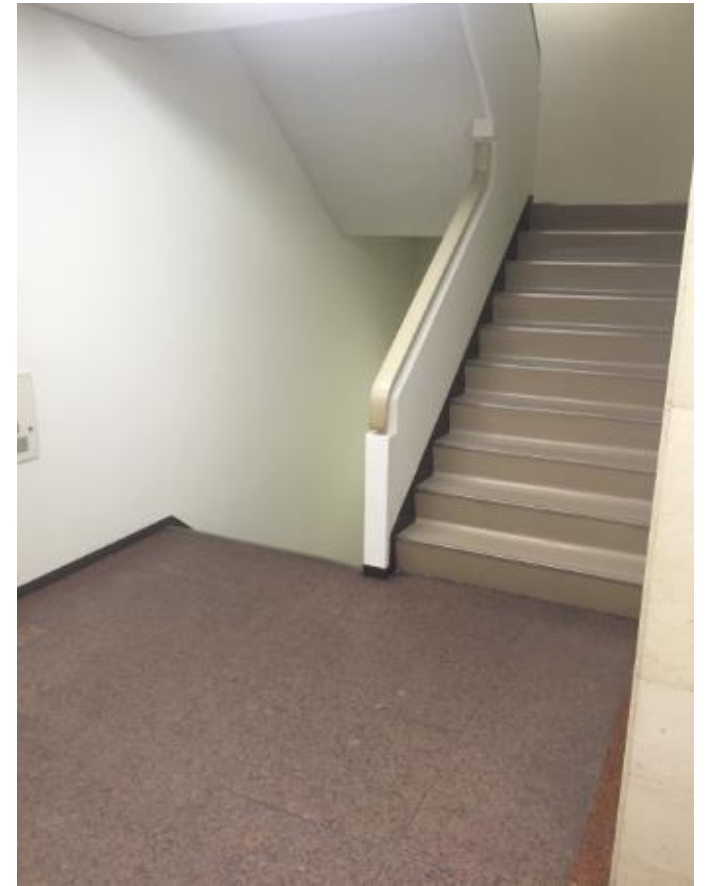
ごみ回収費用：週5回の場合 月額35,000円(税別) 週5回以下も相談可能

防火対象物点検費用：年1回 21,000円(税別)



ビル外周 写真





エントランス
写真

