

# WEAVE HONMACHI

2023年9月リニューアル工事完了

## 外観



所在地	大阪府大阪市中央区南本町3-3-22
竣工	1995年5月
構造	S・SRC造 地上10階・地下2階建て
主な設備	<ul style="list-style-type: none"> <li>・個別空調</li> <li>・OA床50mm</li> <li>・天高2,450mm (1階は2,700mm)</li> <li>・男女別トイレ</li> <li>・機械式駐車場有</li> </ul>

## 募集面積

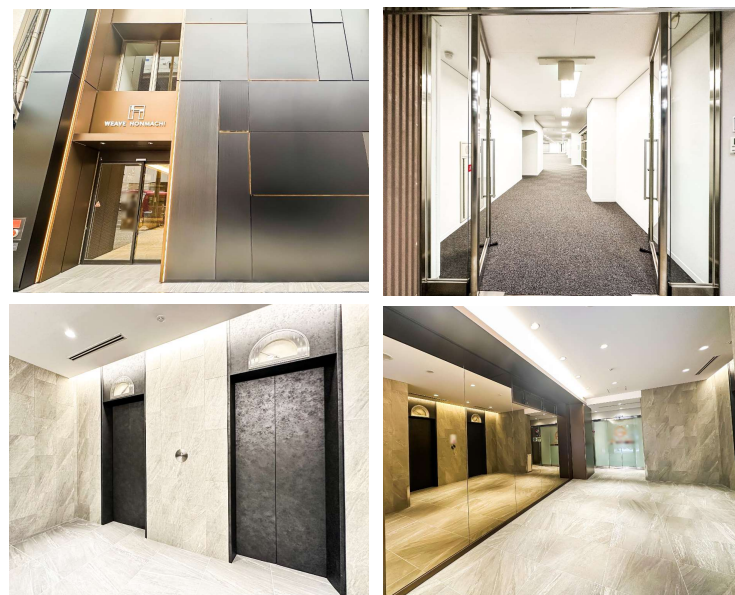
	階数	面積	賃料	共益費	入居日	敷金	契約形態	備考
	1階+2階	472.00㎡ 142.78坪	相談	賃料に含む	即日	12ヶ月 ※保証会社利用 で最小0ヶ月	普通借2年	<ul style="list-style-type: none"> <li>・完全FR6か月</li> <li>・1階+2階セット貸し</li> <li>・6階水回りリニューアル予定 (トイレ含む)</li> <li>・サービス店舗受入相談可能</li> </ul>
申込	304	30.18㎡ 9.13坪			2024年8月1日			
申込	6階	308.03㎡ 93.18坪			即日			

## アクセス



**OsakaMetro御堂筋線 本町駅 徒歩2分**  
**OsakaMetro四ツ橋線 本町駅 徒歩6分**  
**OsakaMetro堺筋線 堺筋本町駅 徒歩6分**

## 写真



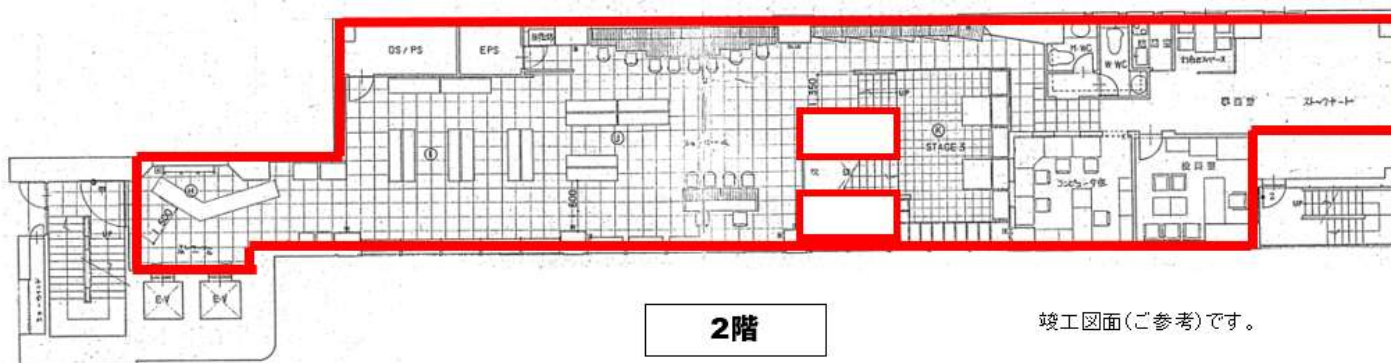
国土交通大臣(3)第8169号  
**株式会社HATARABA**

<https://www.obg.co.jp/>

大阪市中央区南本町三丁目4-15  
 南本町武田ビル3階  
 TEL : 06-6484-5070  
 FAX : 06-6484-5071

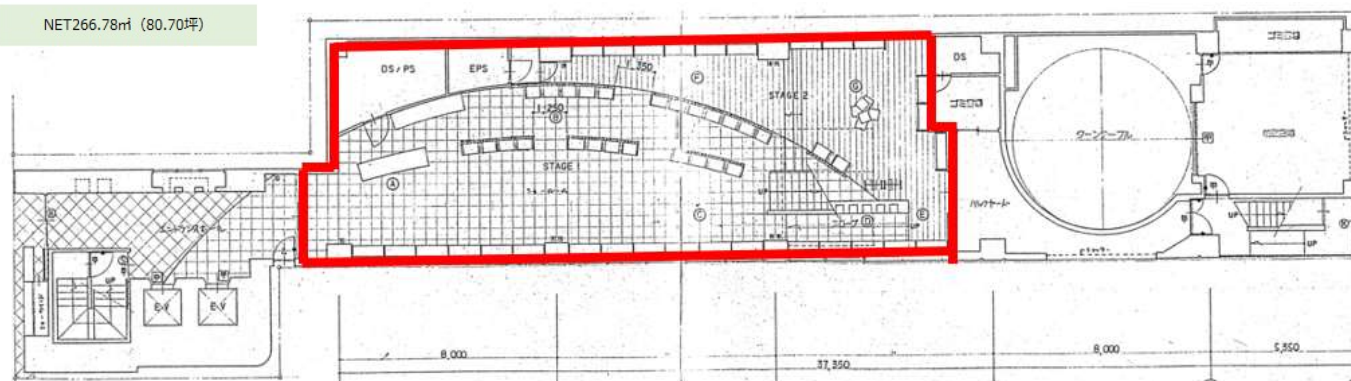
取引態様  
媒介

# WEAVE HONMACHI



286.29㎡ (86.60坪)

NET266.78㎡ (80.70坪)



185.74㎡ (56.18坪)

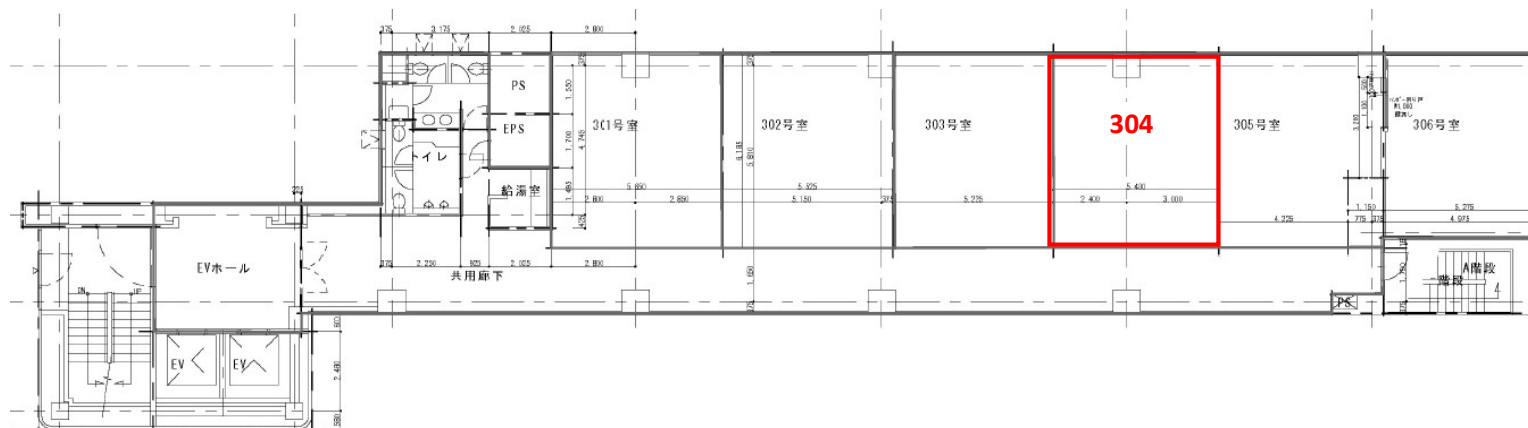
NET185.74㎡ (56.18坪)

**1階+2階 合計**

472.03㎡ (142.78坪)

NET452.52㎡ (136.88坪)

# WEAVE HONMACHI



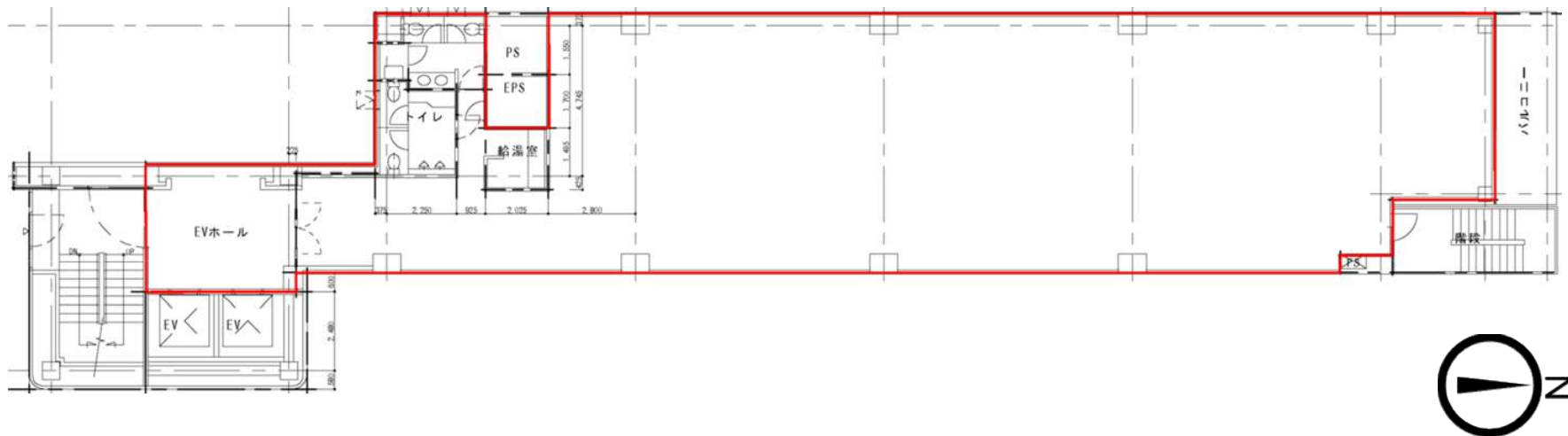
30.18㎡ (9.13坪)

NET30.18㎡ (9.13坪)



3階

# WEAVE HONMACHI



308.03㎡ (93.18坪)

NET288.52㎡ (87.28坪)

6階