

WEAVE HONMACHI

2023年9月リニューアル工事完了

外観



所在地	大阪府大阪市中央区南本町3-3-22
竣工	1995年5月
構造	S・SRC造 地上10階・地下2階建て
主な設備	・個別空調 ・OA床50mm ・天高2,450mm (1階は2,700mm) ・男女別トイレ ・機械式駐車場有

募集面積

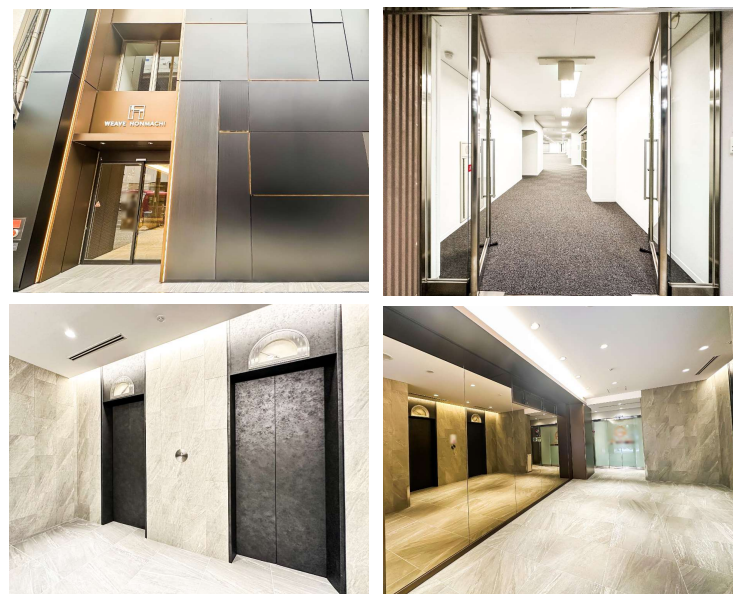
階数	面積	賃料	共益費	敷金	入居可能日	備考
1+2階	142.78坪	15,000円/坪	賃料に含む	12ヶ月	即日	・完全フリーレント6ヵ月
3階 301号室	9.83坪	15,000円/坪	賃料に含む	12ヶ月	2024年7月1日～	・6階の水回りリニューアル工事予定 (2024年6月末ごろ完了)
3階 304号室	9.13坪	15,000円/坪	賃料に含む	12ヶ月	2024年8月1日～	・フォーシーズ株式会社への加入で 敷金0への相談可能
6階	93.18坪	13,500円/坪	賃料に含む	12ヶ月	即日	・全区画、15,000円/坪でご契約 いただいた場合はAD2ヵ月

アクセス



OsakaMetro御堂筋線 本町駅 徒歩2分
OsakaMetro四ツ橋線 本町駅 徒歩6分
OsakaMetro堺筋線 堺筋本町駅 徒歩6分

写真



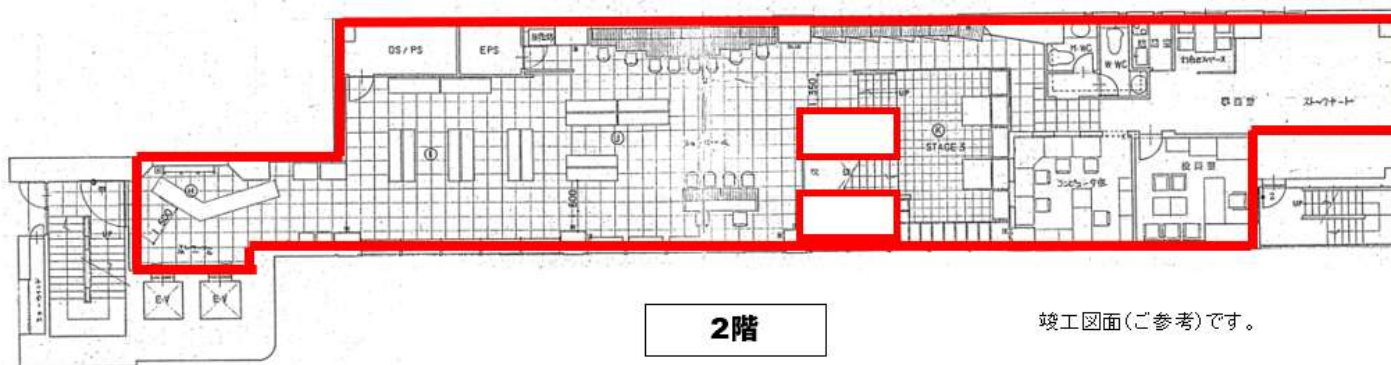
国土交通大臣(3)第8169号
株式会社HATARABA

<https://www.obg.co.jp/>

大阪市中央区南本町三丁目4-15
南本町武田ビル3階
TEL : 06-6484-5070
FAX : 06-6484-5071

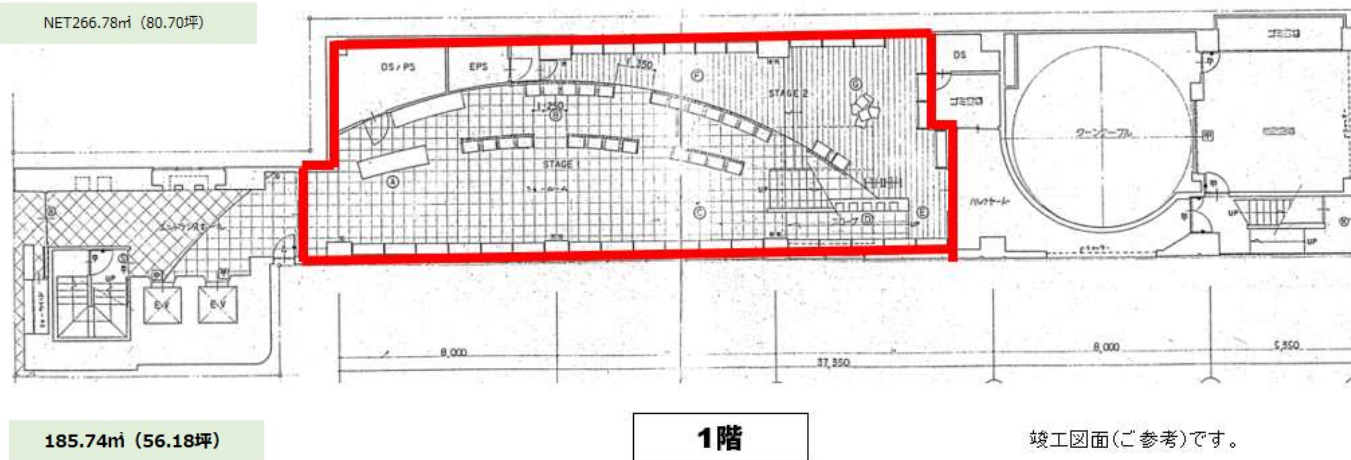
取引態様
媒介

WEAVE HONMACHI



286.29㎡ (86.60坪)

NET266.78㎡ (80.70坪)



185.74㎡ (56.18坪)

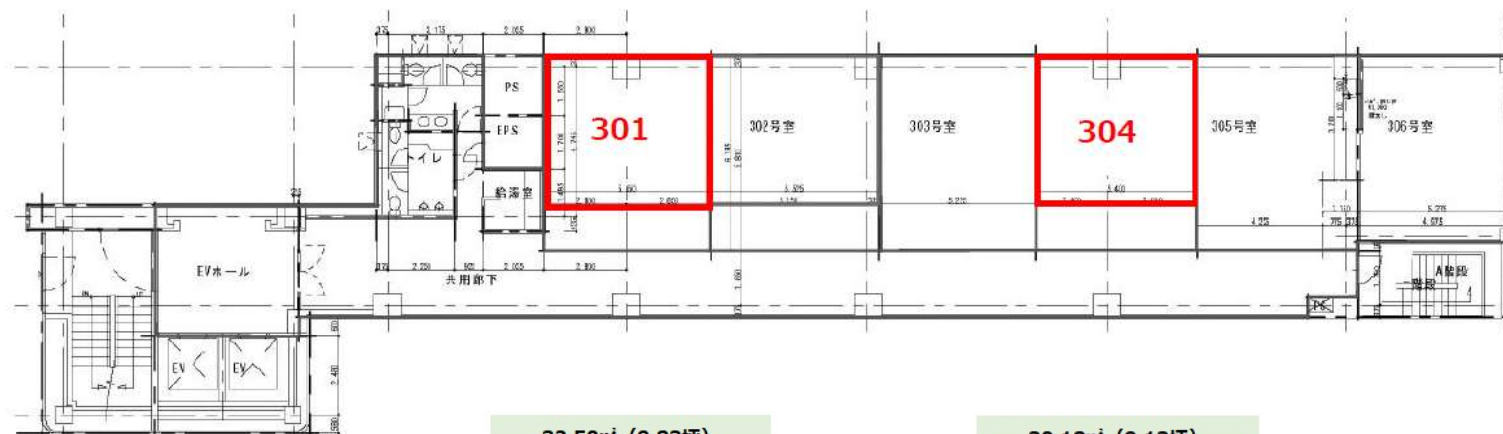
NET185.74㎡ (56.18坪)

1階+2階 合計

472.03㎡ (142.78坪)

NET452.52㎡ (136.88坪)

WEAVE HONMACHI



32.50㎡ (9.83坪)

NET32.50㎡ (9.83坪)

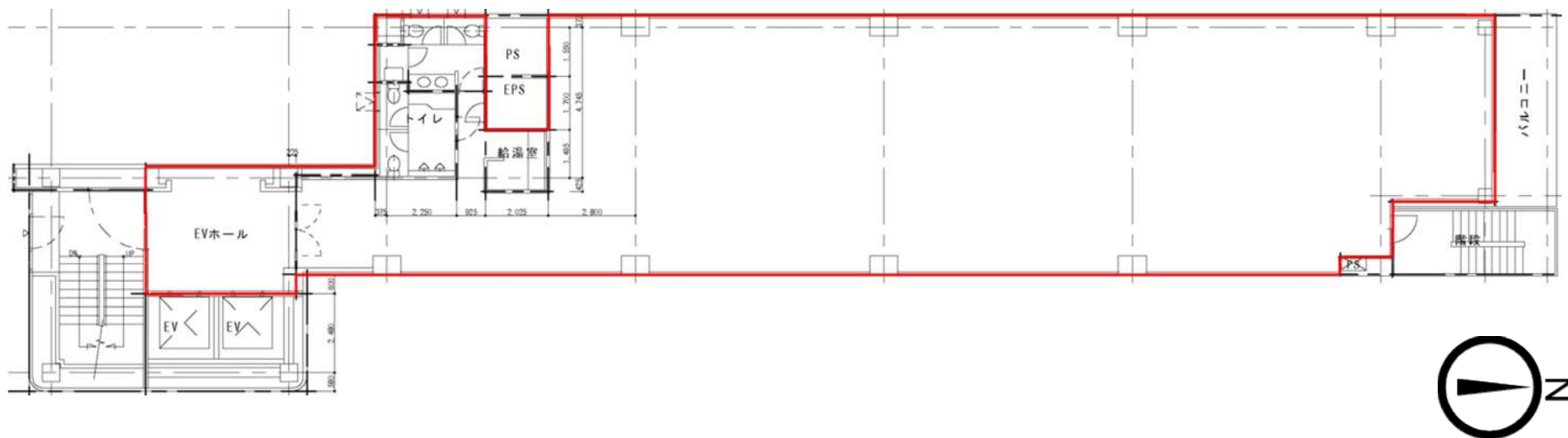
30.18㎡ (9.13坪)

NET30.18㎡ (9.13坪)



3階

WEAVE HONMACHI



308.03㎡ (93.18坪)

NET288.52㎡ (87.28坪)

6階