

# WEAVE HONMACHI

2023年9月リニューアル工事完了

## 外観



## 募集面積

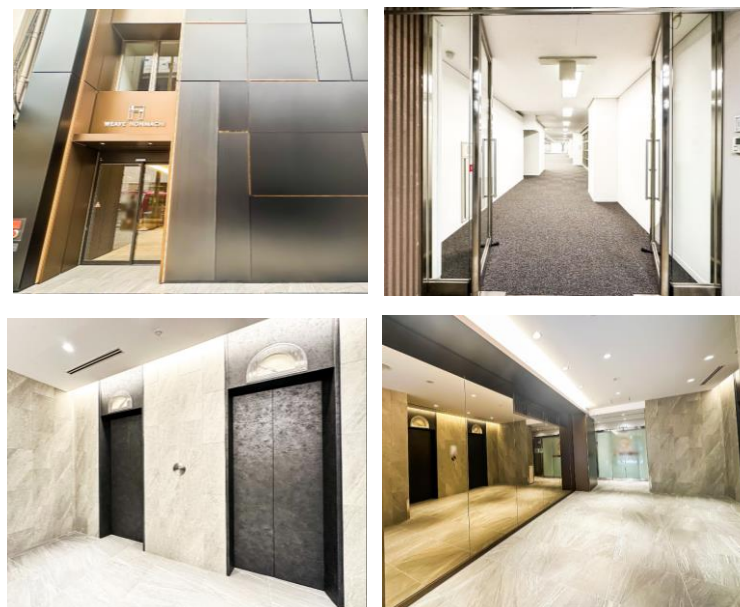
	階数	面積	賃料	共益費	入居日	敷金	契約形態	備考
	1階+2階	472.00㎡ 142.78坪	相談	賃料に含む	2024年5月上旬	12ヶ月 ※保証会社利用 で最小0ヶ月	普通借2年	・完全FR6か月 ・1階+2階セット貸し ・水回りリニューアル予定 (トイレ含む) ※6階 ・サービス店舗受入相談可能
	6階	308.03㎡ 93.18坪			即日			
申込	8階	282.18㎡ 85.36坪			即日			

## アクセス



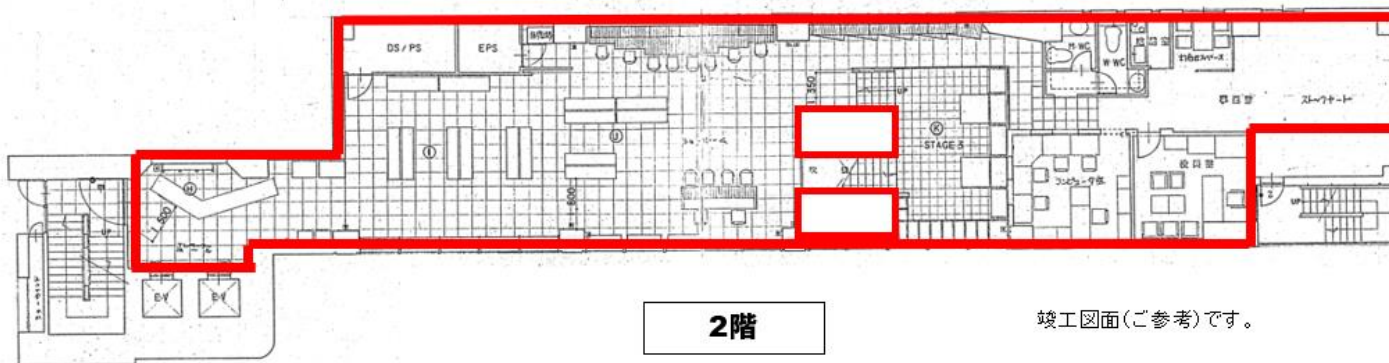
OsakaMetro御堂筋線 本町駅 徒歩2分  
OsakaMetro四ツ橋線 本町駅 徒歩6分  
OsakaMetro堺筋線 堺筋本町駅 徒歩6分

## 写真



所在地	大阪府大阪市中央区南本町3-3-22
竣工	1995年5月
構造	S・SRC造 地上10階・地下2階建て
主な設備	・個別空調 ・OA床50mm ・天高2,450mm (1階は2,700mm) ・男女別トイレ ・機械式駐車場有

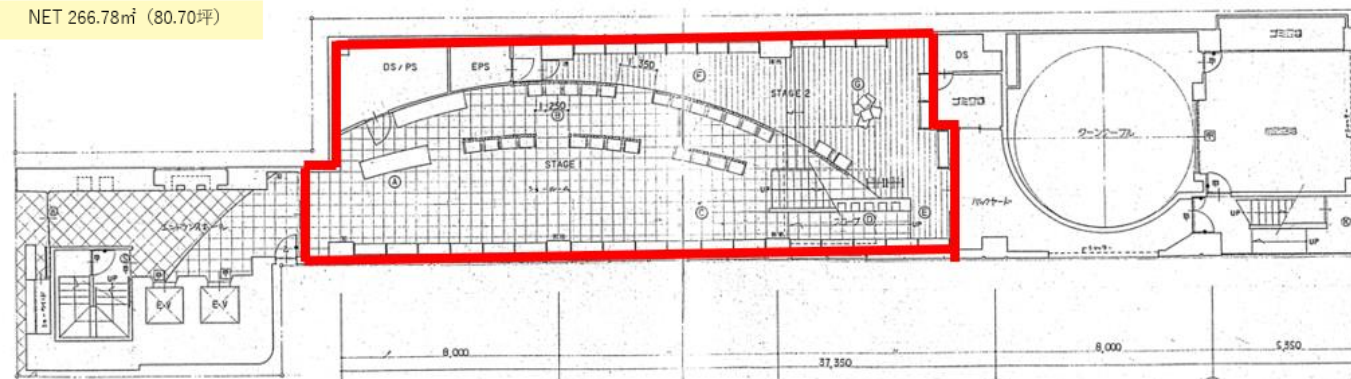
# WEAVE HONMACHI



竣工図面(ご参考)です。

286.29㎡ (86.60坪)

NET 266.78㎡ (80.70坪)



竣工図面(ご参考)です。

185.74㎡ (56.18坪)

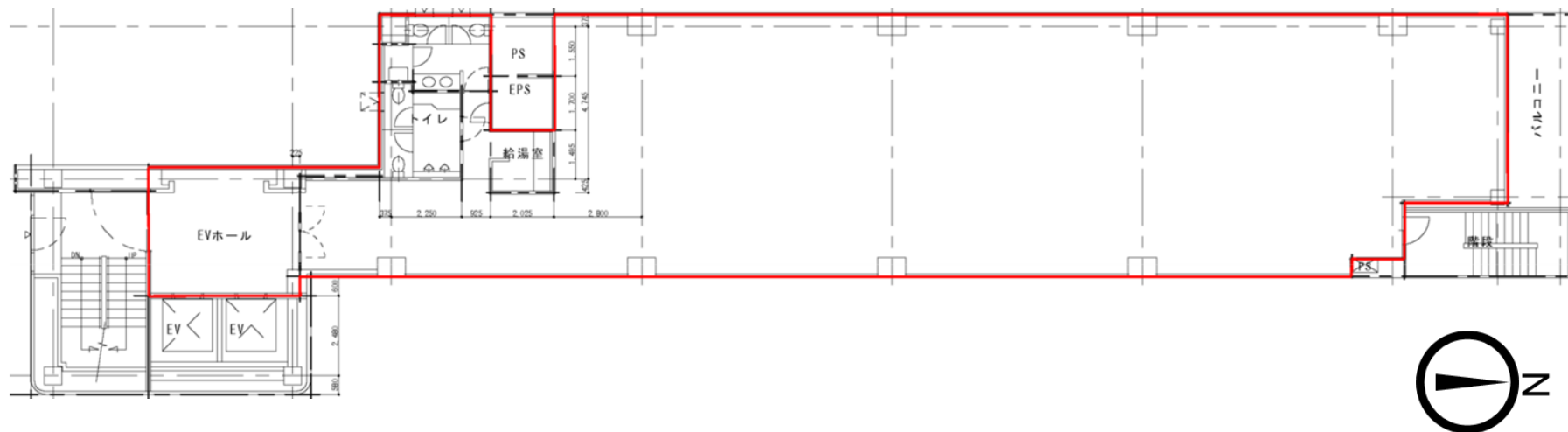
NET 185.74㎡ (56.18坪)

1階+2階 合計

472.03㎡ (142.78坪)

NET 452.52㎡ (136.88坪)

# WEAVE HONMACHI



308.03㎡ (93.18坪)

NET 288.52㎡ (87.28坪)

6階