

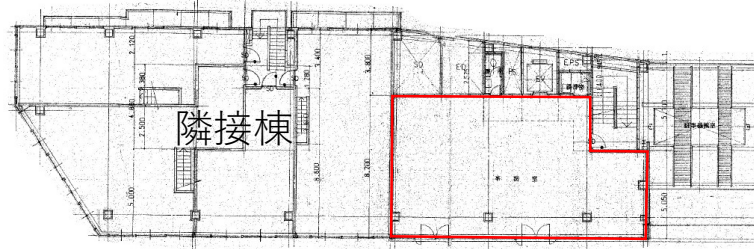
並木橋ビル

渋谷エリアの希少な100坪物件！

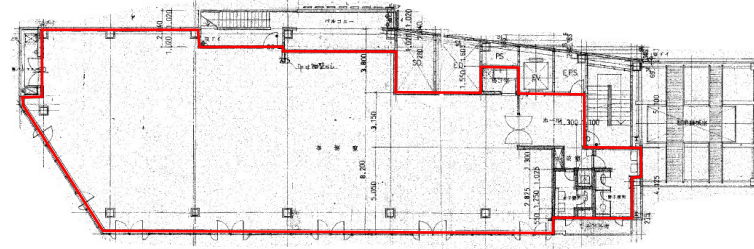
事務所



<< 3階 図面 >>



<< 5~8階 図面 >>



※契約面積にエレベーターホール・トイレ・給湯スペースを含みます。



所在地	東京都渋谷区渋谷3-15-6
竣工	1980年8月 (旧耐震)
構造	SRC造 地上10階
空調	個別
床仕様	カーペット
天井高	階による (2400~2620mm)

貸止

申込

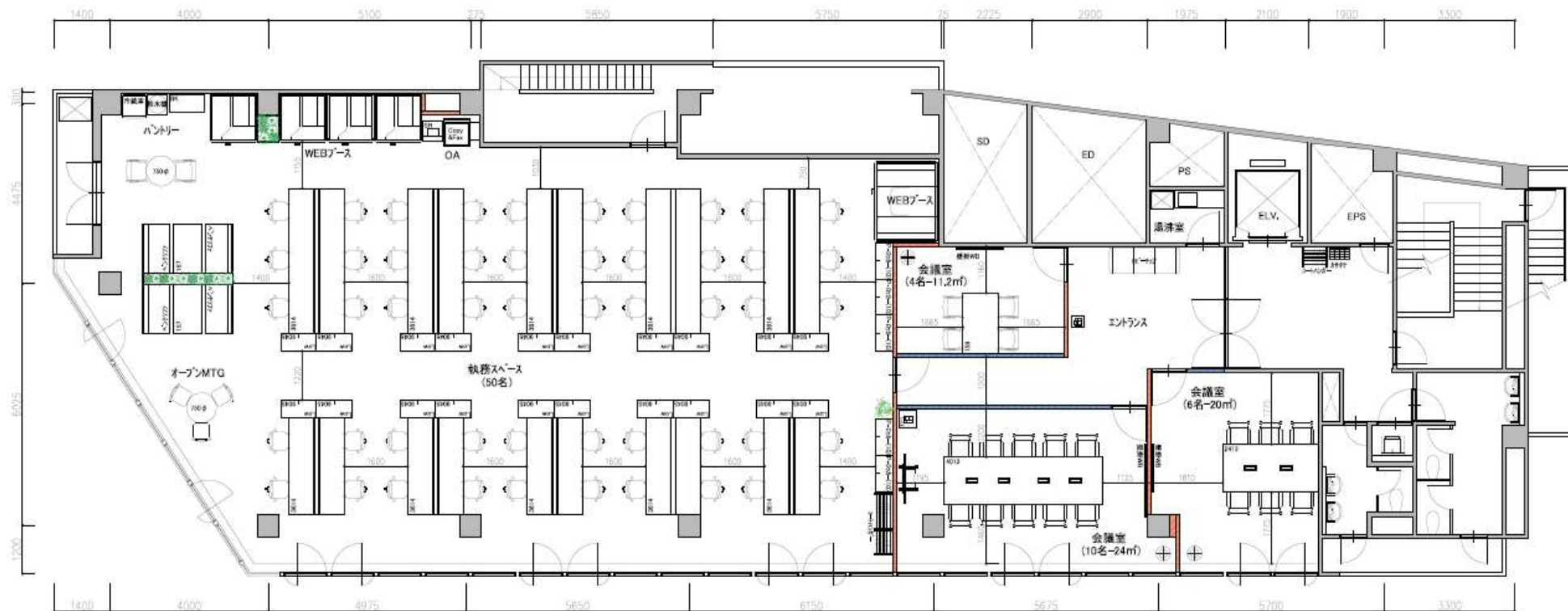
申込

申込

申込

階数	面積	賃料 (税別)	共益費	入居日	敷金	償却	礼金/再契約料	契約形態
3階	36.3坪	相談	賃料に含む	2024年7月1日	8ヶ月	1ヶ月	無し	定借 3年~相談 ※6ヶ月前予告 にて中途解約可能
5階	104.54坪							
6階	104.54坪							
7階	104.54坪							
8階	104.54坪							
10階	103.54坪							

サンプルレイアウト①



サンプルレイアウト②



サンプルレイアウト③

