

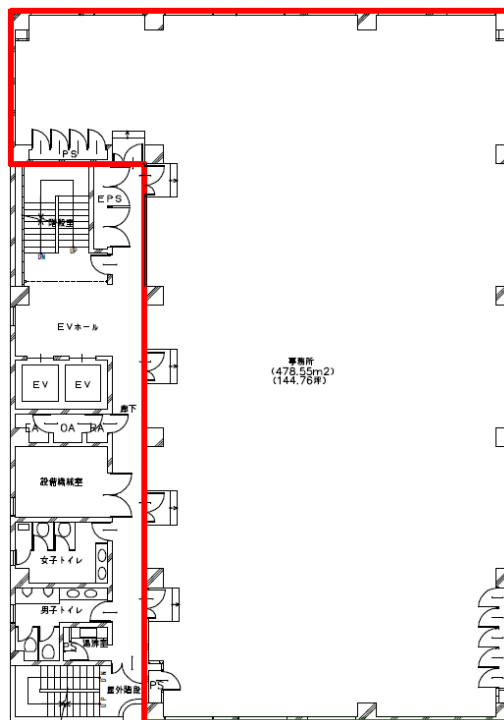
稲村ビル

複数路線利用可能！

無駄な柱がないレイアウトしやすい貸室



区画図面

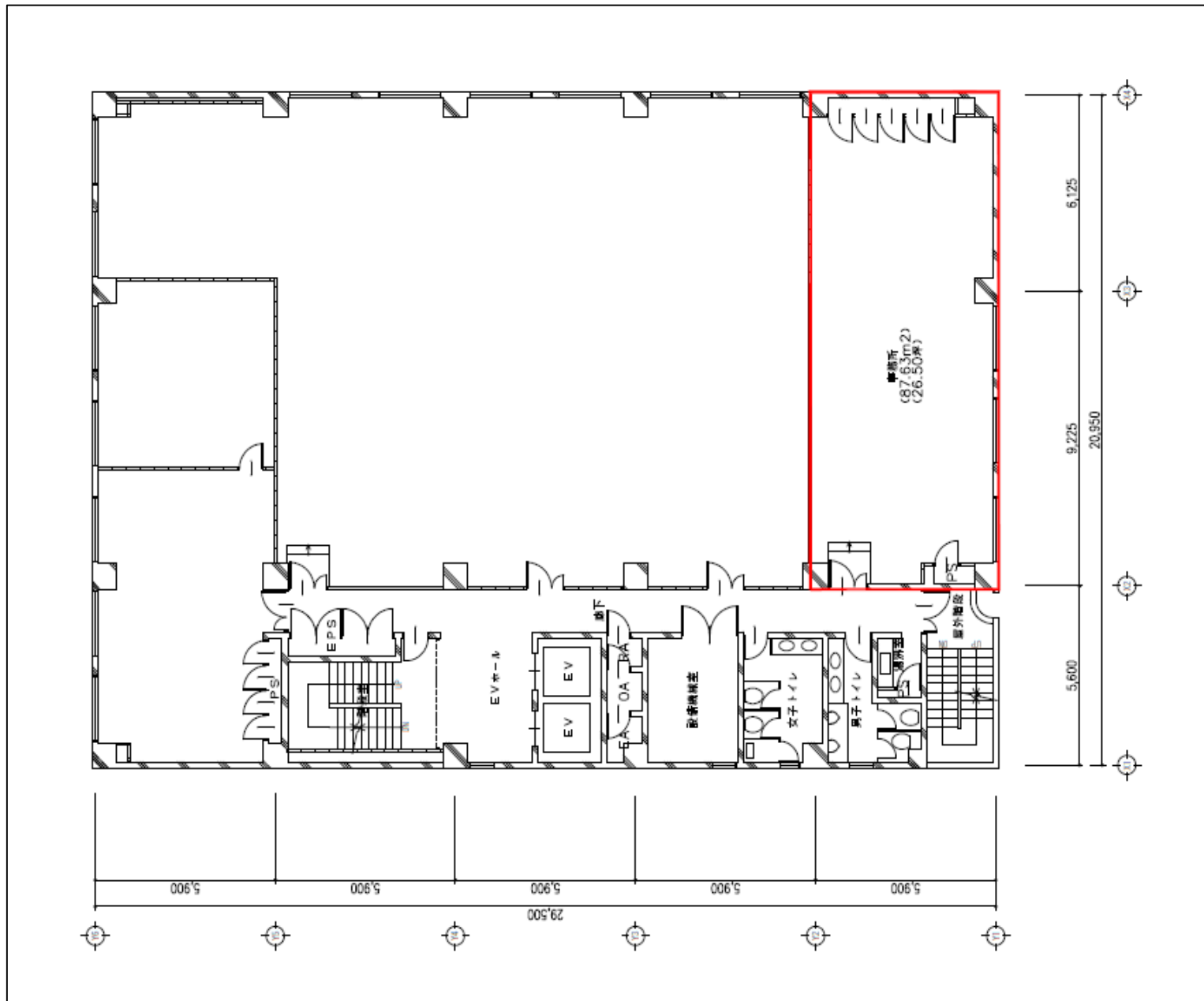


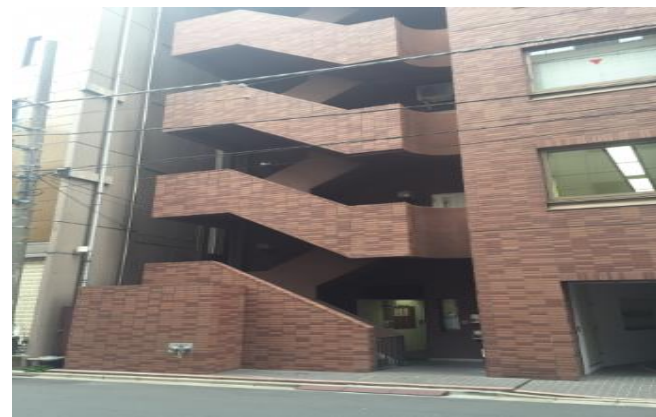
所在地	東京都中央区日本橋富沢町9-10
竣工	1986年9月【2015年ENT・水回りRN】
構造	SRC造 地下1階 地上7階
主な設備	<ul style="list-style-type: none"> ・個別空調 ・OA床40mm ・天高2,360mm ・駐車場 空き状況はお問合せください。 【パレット式駐車場サイズ】 全幅：1,850mm(タイヤ幅：1720mm) 全長：5,050mm 全高：1,990mm 重量：1.75 t

階数	面積	賃料	入居日	敷金	償却	礼金/更新料	契約形態
3階	144.76坪	相談	2024/7/1	10ヶ月	2ヶ月	無し	普通借2年 ※初回契約期間中中途解約不可
7階	26.5坪	相談	2024/9/1				

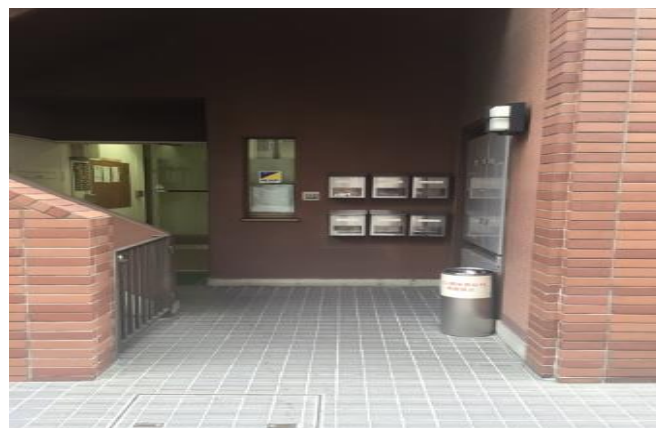
申込

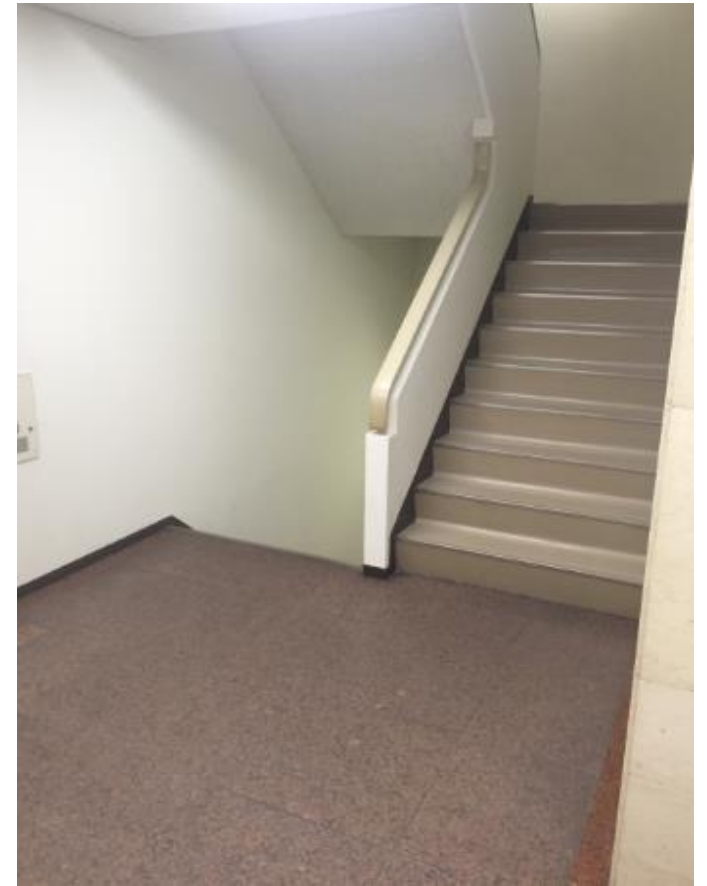
7階 : 26.50坪





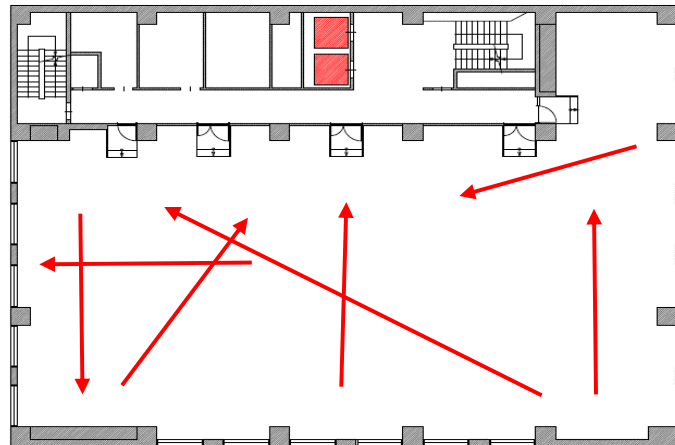
ビル外周 写真





エントランス
写真





貸室内
イメージ写真





貸室内
イメージ写真



5階 : 144.79坪のサンプルレイアウト

