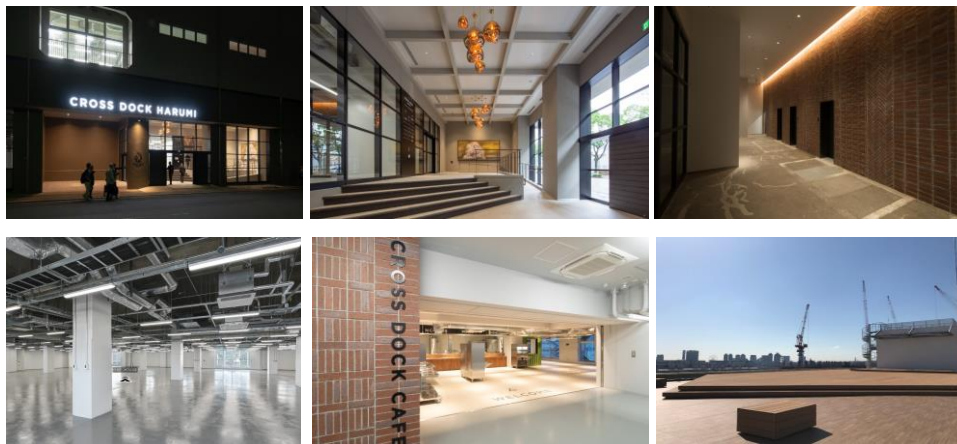


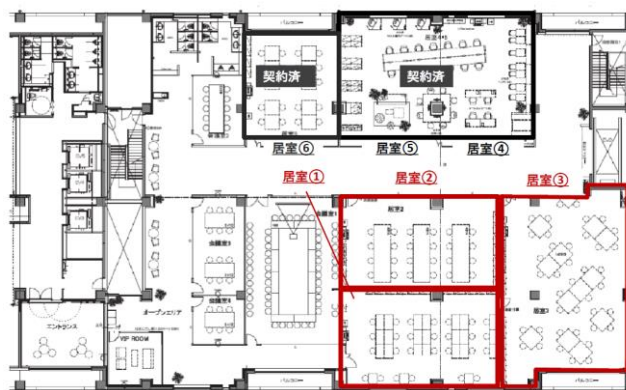
CROSS DOCK HARUMI

元倉庫のリノベーション物件！

事務所



6階B面 シェアオフィス 配置図



VRはこちら→



所在地	中央区晴海4-7-4
竣工	1976年3月 2018年10月改修 ※最新耐震基準工事実施済
構造	SRC造地上6階建
用途	事務所・展示場・ホール
空調	各階個別空調
床仕様	躯体床 床荷重1t/m ² (6階シェアオフィスは0.5t/m ²)
駐車場	立体機械式駐車場 屋外駐車場(1階B区画専用)
エレベーター	乗用3基、荷物用1基
天井高(階高)	6階(シェアオフィス) 2,750mm

(6階シェアオフィス募集条件)

区画	面積	月額賃料(税抜)	共益費	入居日	敷金	敷金
居室② (申込有)	28.56坪	相談	3,000円/坪	即日	4か月	定借3年 ※中途解約可能
居室③	47.34坪	相談	3,000円/坪	即日		

※6階は18か月以内に解約する場合、償却2ヶ月有